

ОПОВЕЩЕНИЕ о начале общественных обсуждений

Наименование проекта:

Проект планировки и межевания территории по объекту: «Строительство мелиоративной системы орошаемого участка «Соловьев и сыновья» в Среднеахтубинском муниципальном районе Волгоградской области».

Проект и информационные материалы к нему будут размещены на официальном сайте администрации Среднеахтубинского муниципального района в разделе «Публичные слушания (общественные обсуждения)».

Порядок и сроки проведения общественных обсуждений:

Порядок проведения общественных обсуждений определен постановлением администрации Среднеахтубинского муниципального района от 15.06.2023г. № 422, порядком организации и проведения общественных обсуждений и публичных слушаний по проектам документов в сфере градостроительной деятельности на территории сельских поселений Среднеахтубинского муниципального района Волгоградской области, утвержденным решением Среднеахтубинской районной Думы от 28.11.2019 №6/45.

Общественные обсуждения будут проводиться с 20 июня по 06 июля 2023 года.

Место и дата открытия экспозиции проекта: с. Верхнепогромное, Центральная улица, 37, администрация Верхнепогроменского сельского поселения, информационный стенд, **20 июня 2023 года в 08:00 час.**

Сроки проведения экспозиции проекта: **с 20 июня по 06 июля 2023 года.**

Дни и часы, в которые возможно посещение экспозиции: **с 20 июня по 06 июля 2023 года, понедельник – пятница – с 08:00 до 16:00 час.**

Порядок, срок и форма внесения участниками общественных обсуждений предложений и замечаний, касающихся проекта:

Участниками общественных обсуждений по проекту планировки территории, проекту межевания территории, являются:

- граждане, постоянно проживающие на территории, в отношении которой подготовлены данные проекты;
- правообладатели находящихся в границах этой территории земельных участков и (или) расположенных на них объектов капитального строительства;
- правообладатели помещений, являющихся частью указанных объектов капитального строительства.

В период **с 20 июня по 06 июля 2023 года** участники общественных обсуждений имеют право вносить предложения и замечания, касающиеся проекта:

- путем направления в письменной форме в адрес администрации Среднеахтубинского муниципального района Волгоградской области (р.п. Средняя Ахтуба, ул. Ленина, д.65 (e-mail: ra_sredn@volganet.ru);

- посредством официального сайта администрации Среднеахтубинского муниципального района Волгоградской области:
www.sredneahhtubinskij.volganet.ru;

- посредством записи в журнале учета посетителей экспозиции проекта.

Идентификация участников общественных обсуждений в целях направления предложений и замечаний осуществляется по адресу: Волгоградская область, Среднеахтубинский район, с. Верхнепогромное, Центральная улица, 37, администрация Верхнепогроменского сельского поселения, понедельник – пятница: с 08:00 до 16:00 час.

Участники общественных обсуждений в целях идентификации представляют следующие сведения о себе (с приложением документов, подтверждающих указанные сведения):

- фамилия, имя, отчество (при наличии), дата рождения, адрес места жительства (регистрации) – для физических лиц;

- наименование, основной государственный регистрационный номер, место нахождения и адрес – для юридических лиц.

Участники общественных обсуждений, являющиеся правообладателями соответствующих земельных участков и (или) расположенных на них объектов капитального строительства и (или) помещений, являющихся частью указанных объектов капитального строительства, также представляют сведения соответственно о таких земельных участках, объектах капитального строительства, помещениях, являющихся частью указанных объектов капитального строительства, из Единого государственного реестра недвижимости и иные документы, устанавливающие или удостоверяющие их права на такие земельные участки, объекты капитального строительства, помещения, являющиеся частью указанных объектов капитального строительства.

Проект планировки и межевания территории размещен на сайте sa-star.ru

РОССИЙСКАЯ ФЕДЕРАЦИЯ
Общество с ограниченной ответственностью

«ВолгоЮгПроект»

Заказчик: АО «Волговодпроект»

Проект планировки и межевания территории

по объекту:

«Строительство мелиоративной системы орошаемого участка «Соловьев и сыновья» в Среднеахтубинском муниципальном районе Волгоградской области

Градостроительная документация

Основная часть проекта планировки территории

Раздел 1. Проект планировки территории. Графическая часть

03-23-ППТ.ОЧ

Том 1

2023 г.

РОССИЙСКАЯ ФЕДЕРАЦИЯ
Общество с ограниченной ответственностью

«ВолгоЮгПроект»

Заказчик: АО «Волговодпроект»

Проект планировки и межевания территории

по объекту:

**«Строительство мелиоративной системы орошаемого участка
«Соловьев и сыновья» в Среднеахтубинском муниципальном районе
Волгоградской области**

Градостроительная документация

Основная часть проекта планировки территории

Раздел 1. Проект планировки территории. Графическая часть

03-23-ППТ.ОЧ

Том 1

Исполнительный директор






Катеринин А.В.

2023 г.

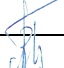


Состав градостроительной документации

Номер тома	Обозначение	Наименование	Примечание
I. Основная часть проекта планировки территории			
I	03-23-ППТ.ОЧ	Раздел 1. Проект планировки территории. Графическая часть	
	03-23-ППТ.ОЧ.П	Раздел 2. Положение о размещении линейного объекта	
II. Материалы по обоснованию проекта планировки территории			
II	03-23-ППТ.МО	Раздел 3. Материалы по обоснованию проекта планировки территории. Графическая часть	
	03-23-ППТ.МО.ПЗ	Раздел 4. Материалы по обоснованию проекта планировки территории. Пояснительная записка	
III. Основная часть проекта межевания			
III	03-23-ПМТ.ОЧ	Раздел 1. Проект межевания территории. Графическая часть	
	03-23-ПМТ.ОЧ.П	Раздел 2. Проект межевания территории. Текстовая часть	
IV. Материалы по обоснованию проекта межевания территории			
IV	03-23-ПМТ.МО	Раздел 3. Материалы по обоснованию проекта межевания территории. Графическая часть	
	03-23-ПМТ.МО.ПЗ	Раздел 4. Материалы по обоснованию проекта межевания территории. Пояснительная записка	

						03-23-ППиМТ-СП				
Изм.	Колуч.	Лист	№ док	Подп.	Дата	Состав градостроительной документации	Стадия	Лист	Листов	
Разраб.							П	1	1	
ГАП		Прокопенко			05.2023		ООО «ВолгоЮгПроект»			
Н. контр		Прокопенко			05.2023					

Содержание раздела 1 «Проект планировки территории. Графическая часть»

Обозначение	Наименование	Примечание
03-23-ППТ.ОЧ - лист 1	Чертеж границ зон планируемого размещения линейного объекта М 1:5 000	

						03-23-ППТ.ОЧ			
Изм.	Колуч.	Лист	№ док	Подп.	Дата				
Разраб.						Содержание раздела	Стадия	Лист	Листов
ГАП		Прокопенко			05.2023		П	1	2
Н. контр		Прокопенко			05.2023		ООО «ВолгоЮгПроект»		

Справка главного архитектора проекта

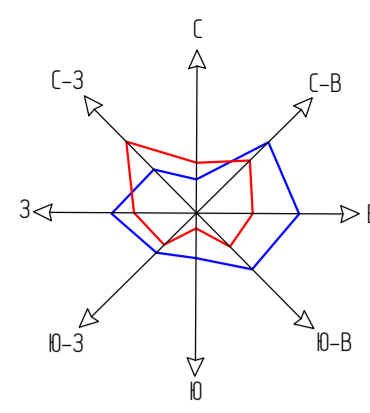
Документация по планировке и межеванию территории подготовлена на основании документов территориального планирования, правил землепользования и застройки в соответствии с требованиями технических регламентов, градостроительных регламентов, нормативов градостроительного проектирования, с учетом границ территорий объектов культурного наследия, границ зон с особыми условиями использования территорий.

Главный архитектор
проекта

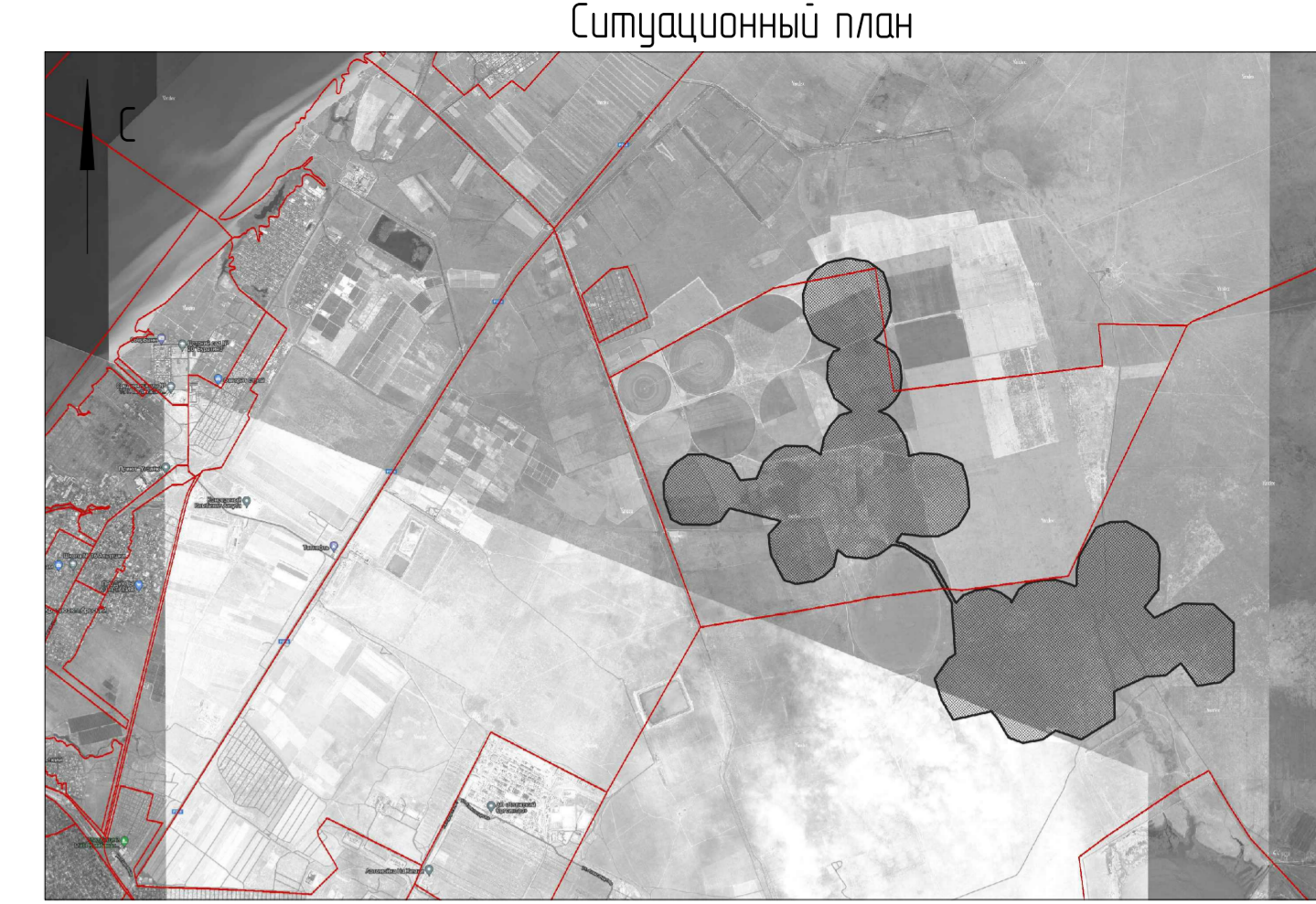
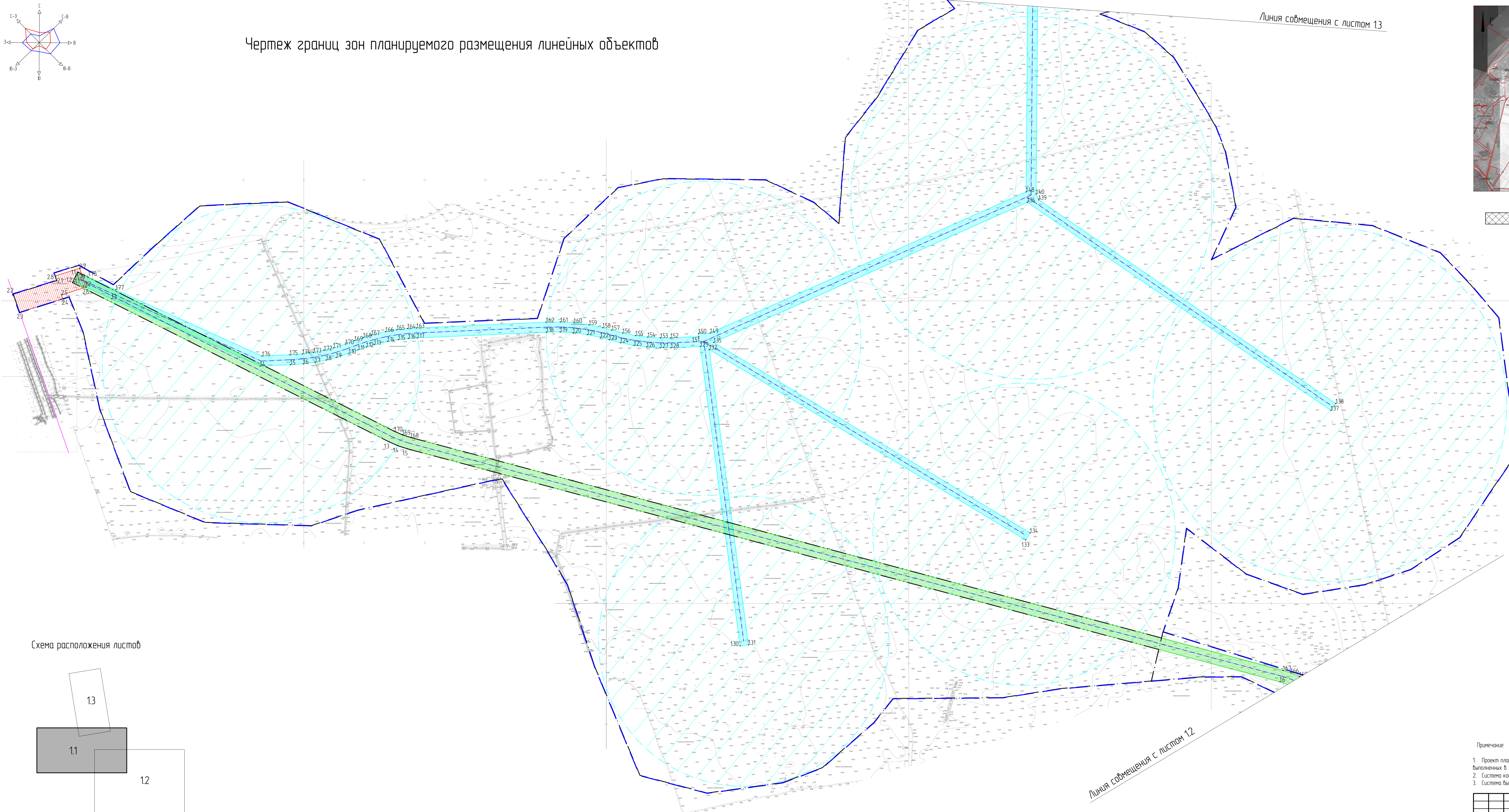


Прокопенко В.В.

					03-23-ППТ. ОЧ	Лист
Изм	Лист	№ докум.	Подп.	Дата		2



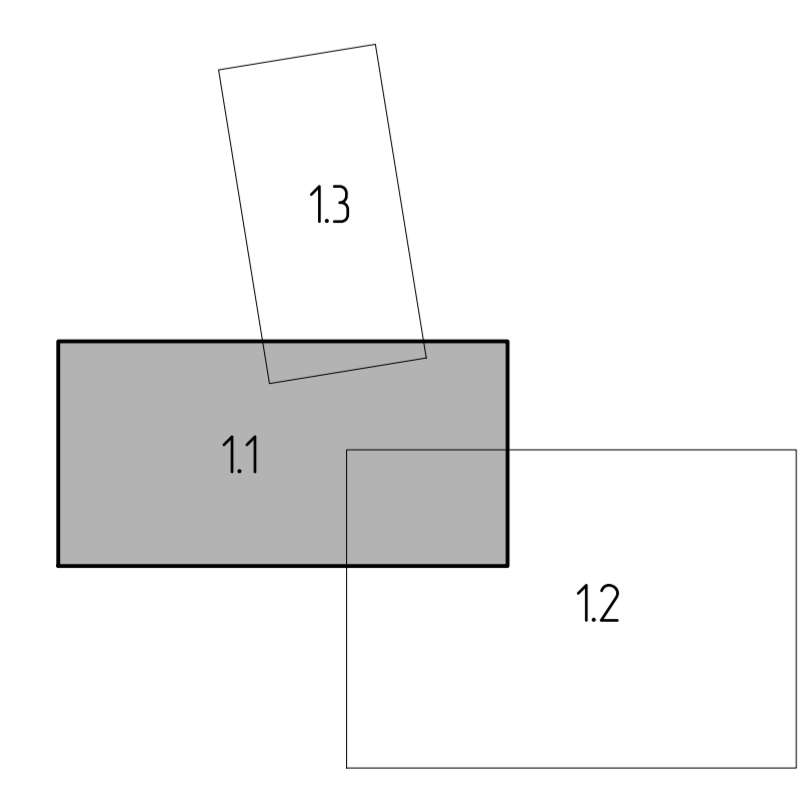
Чертеж границ зон планируемого размещения линейных объектов



Условные обозначения ситуационного плана
 [Cross-hatched box] - Территория, в отношении которой осуществляется подготовка проекта планировки

- ### Условные обозначения
- [Blue dashed line] - Граница территории, в отношении которой осуществляется подготовка проекта планировки
 - [Pink dashed line] - Граница кадастрового квартала
 - [Black dashed line] - Границы территории 1 этапа реализации проекта
 - [Black dashed line] - Границы территории 2 этапа реализации проекта
- ### Границы зон планируемого размещения линейного объекта
- [Cyan line] - Граница зоны временного отвода земель для трубопровода - на период строительства "Этап 1"
 - [Green line] - Граница зоны временного отвода земель для трубопровода - на период строительства "Этап 2"
 - [Red line] - Граница зоны размещения объектов инфраструктуры выходящих в состав линейного объекта "Этап 1"
 - [Light blue line] - Граница зоны орошаемой территории "Этап 1"
 - [Light green line] - Граница зоны орошаемой территории "Этап 2"
- ### Характерные точки границ зон планируемого размещения линейного объекта
- [11.0] - Номер характерной точки границы зоны временного отвода земель для трубопровода - на период строительства
 - [2.6] - Номер характерной точки границы размещения объектов инфраструктуры выходящих в состав линейного объекта
- ### Зоны планируемого размещения линейного объекта
- [Cyan fill] - Зона временного отвода земель для трубопровода - на период строительства "Этап 1"
 - [Green fill] - Зона временного отвода земель для трубопровода - на период строительства "Этап 2"
 - [Red fill] - Зона размещения объектов инфраструктуры выходящих в состав линейного объекта "Этап 1"
 - [Light blue fill] - Зона орошаемой территории "Этап 1"
 - [Light green fill] - Зона орошаемой территории "Этап 2"
- ### Элементы линейного объекта
- [Blue dashed line] - Ось трассы трубопровода

Схема расположения листов

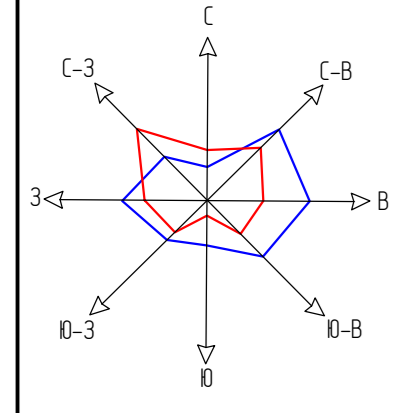


Линия совмещения с листом 12

Линия совмещения с листом 13

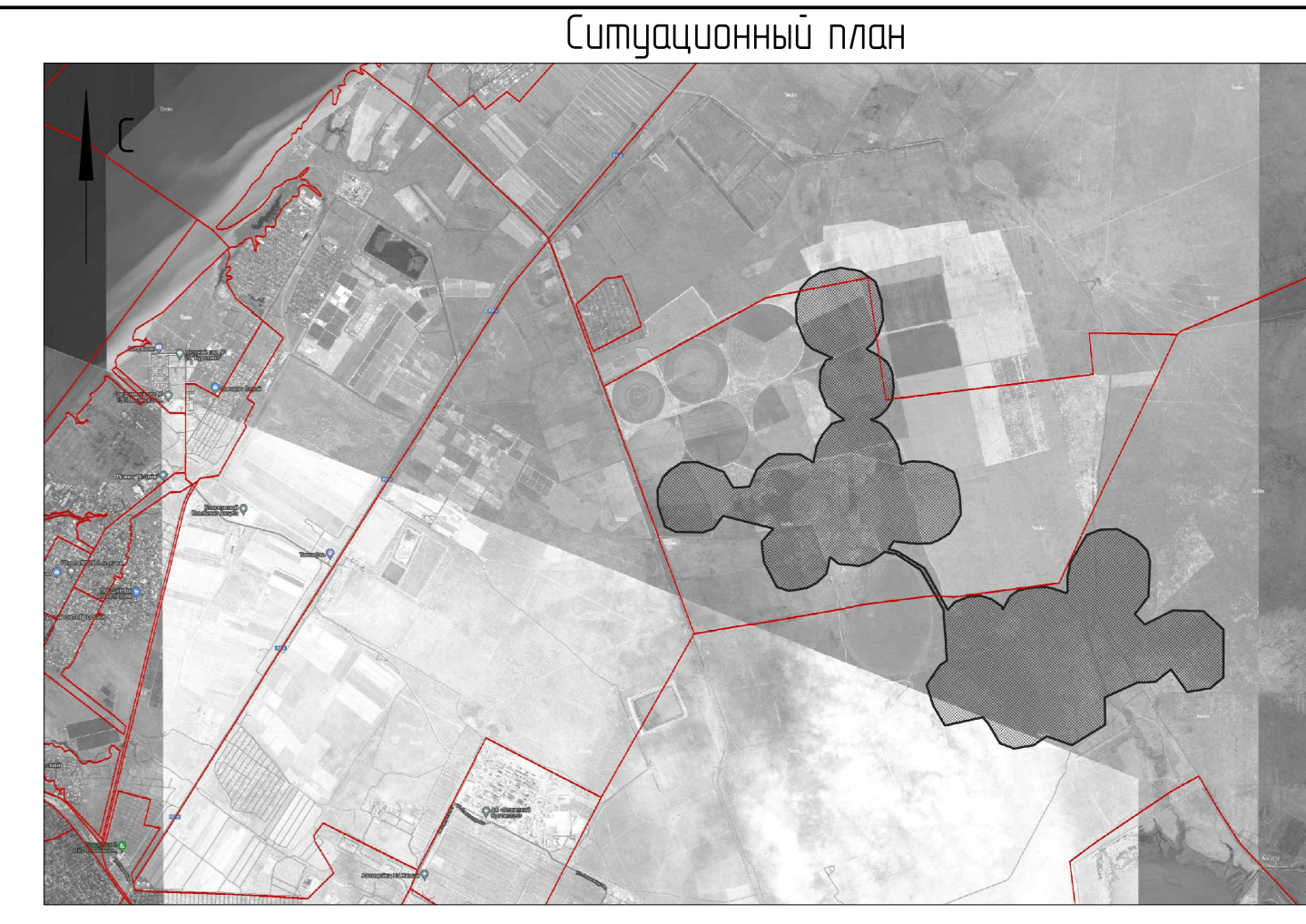
Примечание
 1. Проект планировки территории разработан на основе инженерно-геодезических изысканий, выполненных в 2023 году.
 2. Система координат МСК-34.
 3. Система высот Балтийская.

								03-23-ППТ.04		
								Проект планировки и границ зон планируемого размещения объектов «Исправительная колония №11 системы исполнения части «свободы и свободы» в федеральном муниципальном районе Волгоградской области»		
Имя	Колучи	Лист	№док	Подп	Дата	Раздел 1	Проект планировки территории	Статус	Лист	Листов
Ген	Проконенко	11			03.23	Графическая часть			11	
						Чертеж границ зон планируемого размещения линейных объектов М 15000		ООО "ВолгаОбПроект"		Формат 594x1189

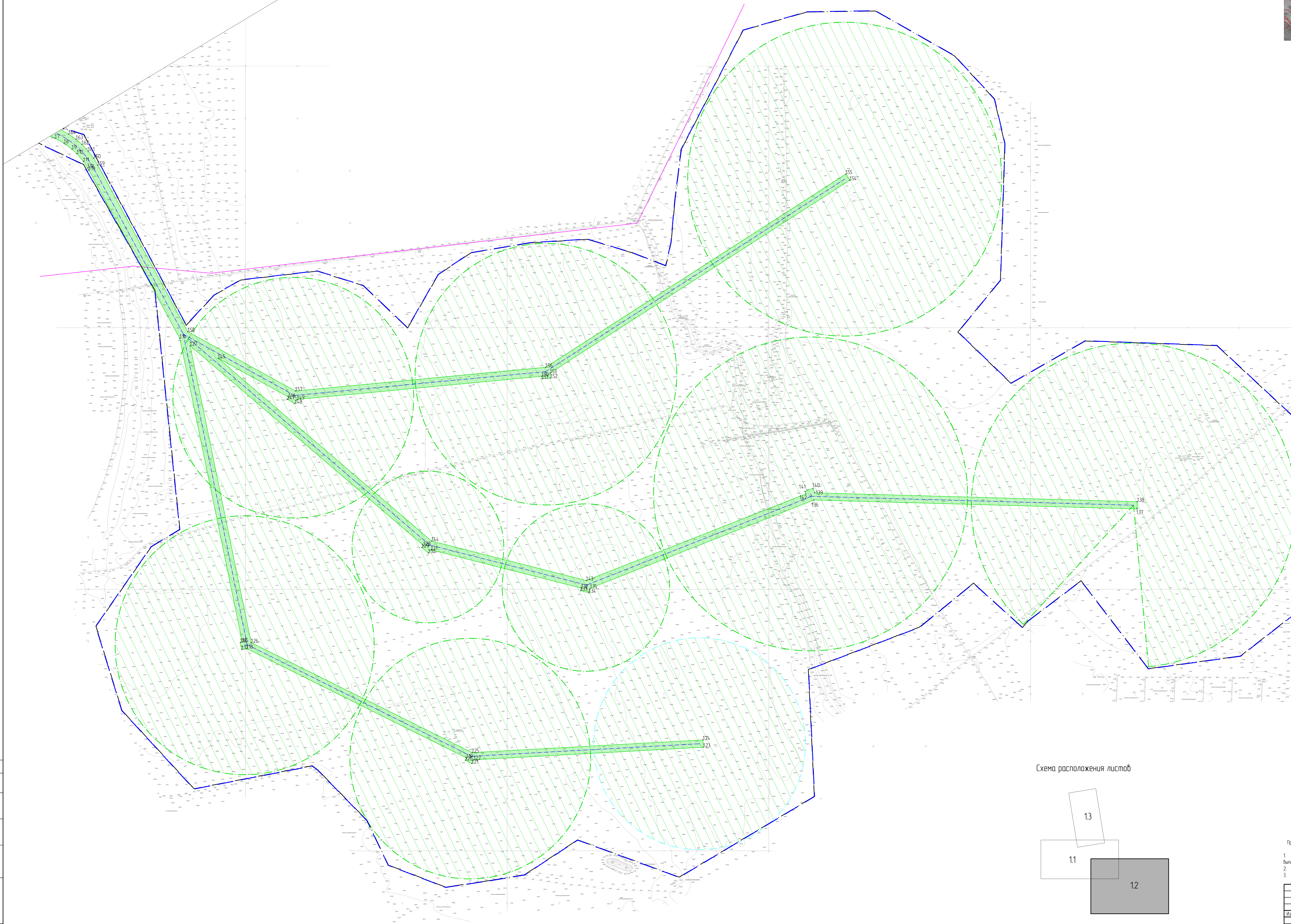


Линия совмещения с листом 11

Чертеж границ зон планируемого размещения линейных объектов

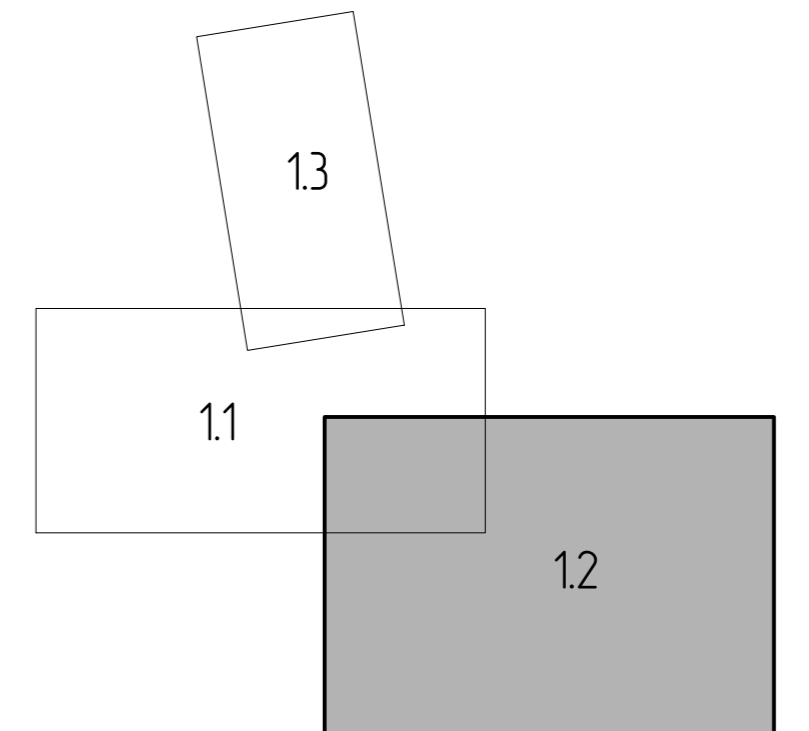


Условные обозначения ситуационного плана
 [Symbol] Территория, в отношении которой осуществляется подготовка проекта планировки



- Условные обозначения**
- [Blue dashed line] - Граница территории, в отношении которой осуществляется подготовка проекта планировки
 - [Pink dashed line] - Граница кадастрового квартала
 - [Black dashed line] - Граница территории 1 этапа реализации проекта
 - [Black dashed line] - Граница территории 2 этапа реализации проекта
 - [Green dashed line] - Границы зон планируемого размещения линейного объекта
 - [Light blue hatched] - Граница зоны временного отвода земель для строительства "Этап 1"
 - [Light green hatched] - Граница зоны временного отвода земель для строительства "Этап 2"
 - [Light cyan hatched] - Граница зоны орошаемой территории "Этап 1"
 - [Light green hatched] - Граница зоны орошаемой территории "Этап 2"
- Характерные точки границы зон планируемого размещения линейного объекта**
- [Point 110] - Номер характерной точки границы зоны временного отвода земель для строительства - на первый этап строительства
- Зоны планируемого размещения линейного объекта**
- [Light blue hatched] - Зона временного отвода земель для строительства "Этап 1"
 - [Light green hatched] - Зона временного отвода земель для строительства "Этап 2"
 - [Light cyan hatched] - Зона орошаемой территории "Этап 1"
 - [Light green hatched] - Зона орошаемой территории "Этап 2"
- Земельный объект**
- [Blue dashed line] - Ось трассы строительства

Схема расположения листов

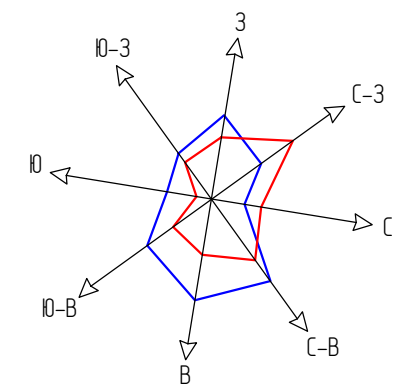


- Примечание**
1. Проект планировки территории разработан на основе инженерно-геодезических изысканий, выполненных в 2023 году.
 2. Система координат МСК-34.
 3. Система высот Балтийская.

					03-23-ППТ.04		
					Проект планировки территории разработан на основе инженерно-геодезических изысканий, выполненных в 2023 году.		
Ил. №	Контур	Лист	Риски	Подп.	Дата		
						Раздел 1	Проект планировки территории
Гол.	Проектировщик	3			03.23	Графическая часть	
					Чертеж границ зон планируемого размещения линейных объектов М 1:5000		
					ООО "ВолгаОбъЕкт" 12		

Имя, № листа, Подпись и дата

Чертеж границ зон планируемого размещения линейных объектов



Линия совмещения с листом 1.1

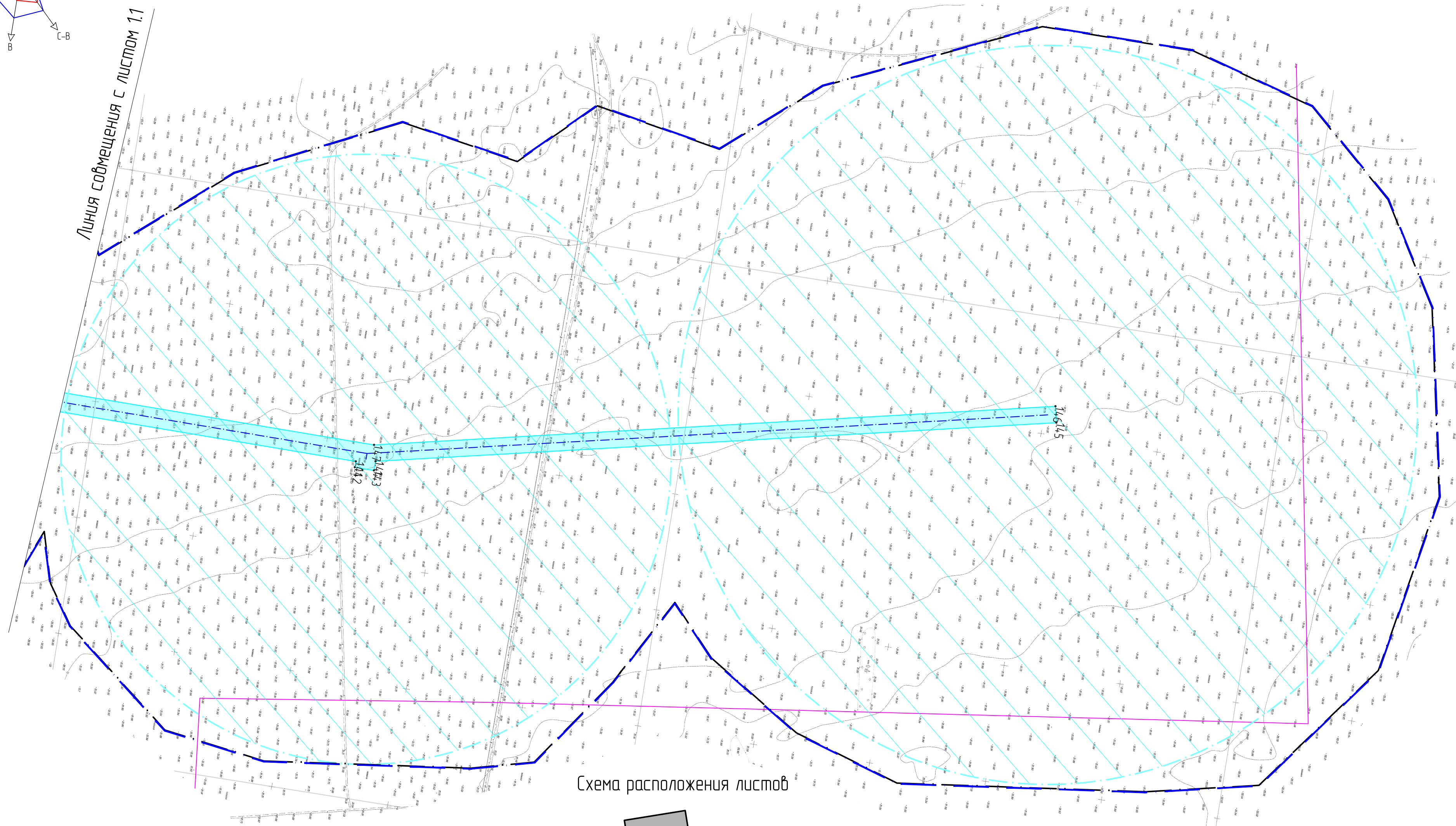
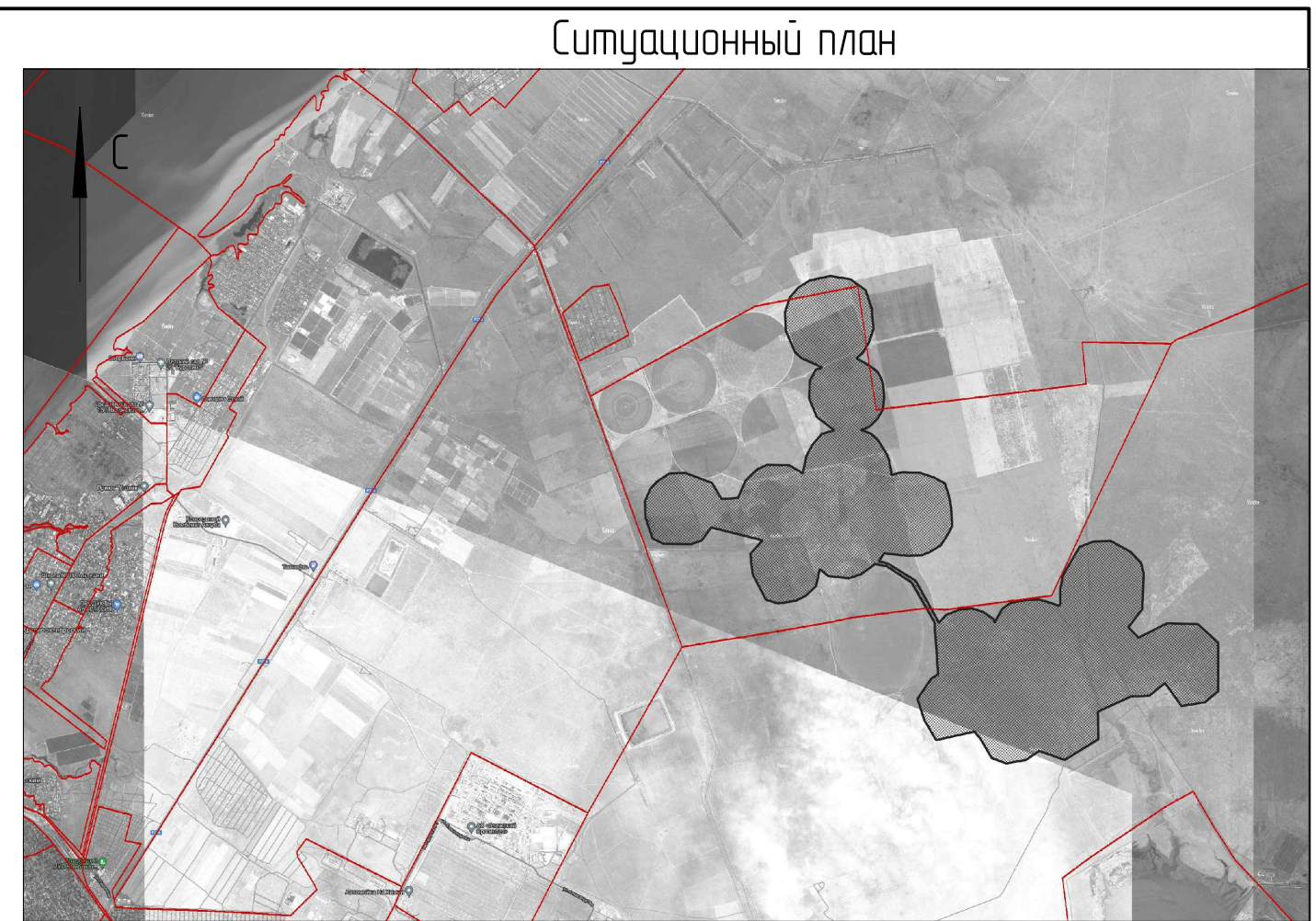
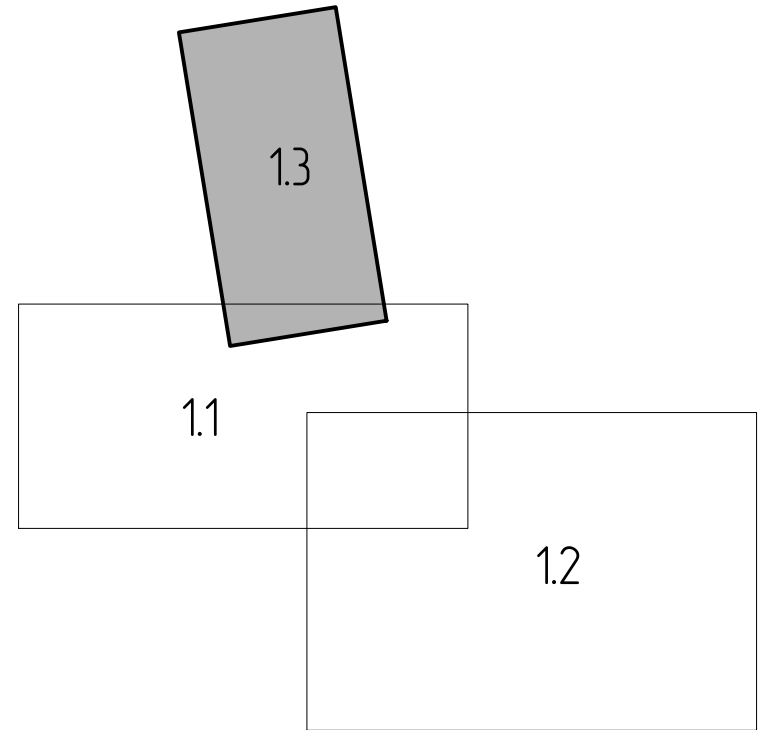


Схема расположения листов



Условные обозначения ситуационного плана

▨ - Территория, в отношении которой осуществляется подготовка проекта планировки

Условные обозначения

- Граница территории, в отношении которой осуществляется подготовка проекта планировки
 - Граница кадастрового квартала
 - Граница территории 1 этапа реализации проекта
 - Граница территории 2 этапа реализации проекта
 - Границы зон планируемого размещения линейного объекта
 - Граница зоны временного отвода земель для трубопровода - на период строительства "Этап 1"
 - Граница зоны орошаемой территории "Этап 1"
- Характерные точки границ зон планируемого размещения линейного объекта
- Номер характерной точки границы зоны временного отвода земель для трубопровода - на период строительства
 - Зона временного отвода земель для трубопровода - на период строительства "Этап 1"
 - Зона орошаемой территории "Этап 1"
 - Элементы линейного объекта
 - Ось трассы трубопровода

Примечание

- Проект планировки территории разработан на основе инженерно-геодезических изысканий, выполненных в 2023 году.
- Система координат: МСК-34
- Система высот: Балтийская

						03-23-ППТ.04			
						Проект планировки и проект межевания территории по объекту «Строительство мелкорулонной системы орошаемого участка «Соловьи и сыновья» в Среднеохтинском муниципальном районе Волгоградской области»			
Изм.	Колуч.	Лист	№ док.	Подп.	Дата	Раздел 1. Проект планировки территории. Графическая часть	Стадия	Лист	Листов
		Гал.	Прокопенко		03.23			13	
						Чертеж границ зон планируемого размещения линейных объектов М 1:5000		ООО "ВолгаЮгПроект"	

Согласовано
 Т/инв. № подл.
 Подпись и дата
 Взам инв. №

РОССИЙСКАЯ ФЕДЕРАЦИЯ
Общество с ограниченной ответственностью

«ВолгоЮгПроект»

Заказчик: АО «Волговодпроект»

Проект планировки и межевания территории

по объекту:

**Строительство мелиоративной системы орошаемого участка
«Соловьев и сыновья» в Среднеахтубинском муниципальном районе
Волгоградской области**

Градостроительная документация

Основная часть проекта планировки территории

Раздел 2. Положение о размещении линейного объекта

03-23-ППТ.ОЧ.П

Том 1

2023 г.

РОССИЙСКАЯ ФЕДЕРАЦИЯ
Общество с ограниченной ответственностью

«ВолгоЮгПроект»

Заказчик: АО «Волговодпроект»

Проект планировки и межевания территории

по объекту:

**Строительство мелиоративной системы орошаемого участка
«Соловьев и сыновья» в Среднеахтубинском муниципальном районе
Волгоградской области**

Градостроительная документация

Основная часть проекта планировки территории

Раздел 2. Положение о размещении линейного объекта

03-23-ППТ.ОЧ.П

Том 1

Исполнительный директор






Катеринин А.В.

2023 г.

Состав градостроительной документации

Номер тома	Обозначение	Наименование	Примечание
I. Основная часть проекта планировки территории			
I	03-23-ППТ.ОЧ	Раздел 1. Проект планировки территории. Графическая часть	
	03-23-ППМТ.ОЧ.П	Раздел 2. Положение о размещении линейного объекта	
II. Материалы по обоснованию проекта планировки территории			
II	03-23-ППТ.МО	Раздел 3. Материалы по обоснованию проекта планировки территории. Графическая часть	
	03-23-ППТ.МО.ПЗ	Раздел 4. Материалы по обоснованию проекта планировки территории. Пояснительная записка	
III. Основная часть проекта межевания			
III	03-23-ПМТ.ОЧ	Раздел 1. Проект межевания территории. Графическая часть	
	03-23-ПМТ.ОЧ.П	Раздел 2. Проект межевания территории. Текстовая часть	
IV. Материалы по обоснованию проекта межевания территории			
IV	03-23-ПМТ.МО	Раздел 3. Материалы по обоснованию проекта межевания территории. Графическая часть	
	03-23-ПМТ.МО.ПЗ	Раздел 4. Материалы по обоснованию проекта межевания территории. Пояснительная записка	

						03-23-ППиМТ-СП			
Изм.	Колуч.	Лист	№ док	Подп.	Дата	Состав градостроительной документации	Стадия	Лист	Листов
Разраб.					05.2023		П	1	1
ГАП		Прокопенко			05.2023		ООО «ВолгоЮгПроект»		
Н. контр		Прокопенко			05.2023				

Содержание раздела 2 «Положение о размещении линейного объекта»

Обозначение	Наименование	Примечание
	Введение	
1	Наименование, основные характеристики (категория, протяженность, проектная мощность, пропускная способность, грузонапряженность, интенсивность движения) и назначение планируемых для размещения линейного объекта, а также линейных объектов, подлежащих реконструкции в связи с изменением их местоположения	
2	Перечень субъектов Российской Федерации, перечень муниципальных районов, городских округов в составе субъектов Российской Федерации, перечень поселений, населенных пунктов, внутригородских территорий городов федерального значения, на территориях которых устанавливаются зоны планируемого размещения линейного объекта	
3	Перечень координат характерных точек границы зоны планируемого размещения линейного объекта	
4	Перечень координат характерных точек границ зон планируемого размещения линейного объекта, подлежащих реконструкции в связи с изменением их местоположения	
5	Предельные параметры разрешенного строительства, реконструкции объектов капитального строительства, входящих в состав линейных объектов в границах зон их планируемого размещения	
6	Информация о необходимости осуществления мероприятий по защите сохраняемых объектов капитального строительства, существующих и строящихся на момент подготовки проекта планировки	

03-23-ППТ.ОЧ.П														
Изм.	Колуч.	Лист	№док	Подп.	Дата									
Разраб.														
ГАП		Прокопенко			05.2023									
Н. контр		Прокопенко			05.2023									
Содержание раздела			<table border="1"> <tr> <td>Стадия</td> <td>Лист</td> <td>Листов</td> </tr> <tr> <td>П</td> <td>1</td> <td>2</td> </tr> <tr> <td colspan="3" style="text-align: center;">ООО «ВолгоЮгПроект»</td> </tr> </table>			Стадия	Лист	Листов	П	1	2	ООО «ВолгоЮгПроект»		
Стадия	Лист	Листов												
П	1	2												
ООО «ВолгоЮгПроект»														

	7	Информация о необходимости осуществления мероприятий по сохранению объектов культурного наследия от возможного негативного воздействия в связи с размещением линейного объекта			
	8	Информация о необходимости осуществления мероприятий по охране окружающей среды			
	9	Информация о необходимости осуществления мероприятий по защите территории от чрезвычайных ситуаций природного и техногенного характера, в том числе по обеспечению пожарной безопасности и гражданской обороне			
	10	Технико-экономические показатели проекта планировки территории			
Изм	Лист	№ докум.	Подп.	Дата	
03-23-ППТ. ОЧ.П					Лист
					2

Справка главного архитектора проекта

Документация по планировке и межеванию территории подготовлена на основании документов территориального планирования, правил землепользования и застройки в соответствии с требованиями технических регламентов, градостроительных регламентов, нормативов градостроительного проектирования, с учетом границ территорий объектов культурного наследия, границ зон с особыми условиями использования территорий.

Главный архитектор
проекта



Прокопенко В.В.

					03-23-ППТ. ОЧ.П	Лист
Изм	Лист	№ докум.	Подп.	Дата		3

Введение

Цели проекта планировки территории:

- обеспечение устойчивого развития территорий;
- определение характеристик и очередности планируемого развития территории;
- установление границ зон планируемого размещения линейных объектов.

Инициатор подготовки документации по планировке территории:

ООО «Соловьев и сыновья».

Документация подготовлена: ООО «ВолгоЮгПроект».

Площадь территории, в отношении которой осуществляется подготовка проекта планировки – 1780,3 га.

Базовая градостроительная документация:

- схема территориального планирования Волгоградской области до 2030, утвержденная Постановлением Администрации Волгоградской области года от 14.09.2009 № 337-п (ред. от 25.04.2022);
- местные нормативы градостроительного проектирования Среднеахтубинского муниципального района Волгоградской области;

Утвержденная документация по планировке территории на данную и прилегающую территорию, подлежащая учёту:

в границах подготовки проекта планировки и межевания территории для размещения линейного объекта: Строительство мелиоративной системы орошаемого участка «Соловьев и сыновья» в Среднеахтубинском муниципальном районе Волгоградской области», утвержденной документации по планировке территории на данную и прилегающую территорию, подлежащей учёту отсутствует.

Разработанная документация по планировке территории на данную и прилегающую территорию, подлежащая учёту отсутствует.

Правовая, нормативная и методическая база, используемая при подготовке материалов проекта – федеральные законы и принятые в соответствии с ними иные нормативно-правовые акты РФ, Волгоградской области, содержащие нормы,

					03-23-ППТ. ОЧ.П	Лист
Изм	Лист	№ докум.	Подп.	Дата		4

регулирующие отношения в области градостроительной деятельности, не противоречащие Градостроительному кодексу РФ:

1. Градостроительный кодекс Российской Федерации от 29.12.2004 N 190-ФЗ (ред. от 29.12.2022);

2. Земельный кодекс Российской Федерации от 25.10.2001 N 136-ФЗ (ред. от 06.02.2023) (с изм. и доп., вступ. в силу с 01.03.2023);

3. Водный кодекс Российской Федерации от 03.06.2006 N 74-ФЗ (ред. от 01.05.2022);

4. Лесной кодекс Российской Федерации от 04.12.2006 N 200-ФЗ (ред. от 29.12.2022);

5. Федеральный закон "Об объектах культурного наследия (памятниках истории и культуры) народов Российской Федерации" от 25.06.2002 N 73-ФЗ (ред. от 11.01.2023);

6. Федеральный закон от 10.01.2002 № 7 – ФЗ «Об охране окружающей среды» (изм. 14.07.2022);

7. Федеральный закон от 06.10.2003 № 131 -ФЗ (изм. От 06.02.2023);

8. Федеральный закон "О государственной регистрации недвижимости" от 13.07.2015 N 218-ФЗ» (с изменениями на 28 декабря 2022 года) (редакция, действующая с 1 марта 2023 года);

9. Закон РФ "Об увековечении памяти погибших при защите Отечества" от 14.01.1993 N 4292-1 (изм. 29.12.2022);

10. Приказ Федеральной службы государственной регистрации, кадастра и картографии от 30.04.2014 № П/203 «О размещении на официальном сайте Федеральной службы государственной регистрации, кадастра и картографии в информационно-телекоммуникационной сети «Интернет» Требований к электронным образам бумажных документов, подписанных усиленной квалифицированной электронной подписью лиц, которые в соответствии с нормативными правовыми актами Российской Федерации уполномочены заверять копии таких документов в форме документов на бумажном носителе, представляемых органами государственной власти и органами местного самоуправления»;

					03-23-ППТ. ОЧ.П	Лист
Изм	Лист	№ докум.	Подп.	Дата		5

11. Постановление Правительства РФ от 31 марта 2017 г. N 402 "Об утверждении Правил выполнения инженерных изысканий, необходимых для подготовки документации по планировке территории, перечня видов инженерных изысканий, необходимых для подготовки документации по планировке территории, и внесении изменений в постановление Правительства Российской Федерации от 19 января 2006 г. N 20" (изм. 19.06.2019);

12. Положения о составе и содержании документации по планировке территории, предусматривающей размещение одного или нескольких линейных объектов, утвержденное Постановлением Правительства РФ от 12.05.2017 № 564 (изм. 02.04.2022);

13. Постановление Главного государственного санитарного врача РФ от 25.09.2007 N 74 (ред. от 28.02.2022) "О введении в действие новой редакции санитарно-эпидемиологических правил и нормативов СанПиН 2.2.1/2.1.1.1200-03 "Санитарно-защитные зоны и санитарная классификация предприятий, сооружений и иных объектов" (Зарегистрировано в Минюсте России 25.01.2008 N 10995);

14. Правила установления охранных зон объектов электросетевого хозяйства и особых условий использования земельных участков, расположенных в границах таких зон, утвержденные Постановлением Правительства Российской Федерации № 160 от 24.02.2009 (изм. 18.02.2023);

15. Закон Волгоградской области от 07.06.2018 № 72-ОД «О градостроительной деятельности на территории Волгоградской области» (изм. 22.02.2023);

16. СП 42.13330.2016 Градостроительство. Планировка и застройка городских и сельских поселений. Актуализированная редакция СНиП 2.07.01-89* утвержденный приказом Министерства строительства и жилищно-коммунального хозяйства РФ от 30.12.2016 №1034/пр (с Изменениями N 1, 2, 3, 4);

17. СП 58.13330.2019 «СНиП 33-01-2003 Гидротехнические сооружения. Основные положения» с Изменением № 1;

18. СП 34.13330.2012 Автомобильные дороги. Актуализированная редакция СНиП 2.05.02-85* (с Изменениями N 1, 2);

					03-23-ППТ. ОЧ.П	Лист
Изм	Лист	№ докум.	Подп.	Дата		6

19. Свод правил 35.13330.2011 Мосты и трубы. Актуализированная редакция СНиП 2.05.03-84*»;

20. Свод правил 46.13330.2012 Мосты и трубы. Актуализированная редакция СНиП 3.06.04-91»;

21. Свод правил СП 438.1325800.2019 «Инженерные изыскания при планировке территорий. Общие требования», утвержденный приказом Министерства строительства и жилищно-коммунального хозяйства РФ от 25 февраля 2019 г. N 127/пр и введен в действие с 26 августа 2019 г.;

22. Свод правил СП 82.13330.2016 «Благоустройство территорий» Актуализированная редакция СНиП III-10-75, утвержденный приказом Министерства строительства и жилищно-коммунального хозяйства РФ от 16.12.2016 №972/пр;

23. СП 11-112-2001 «Порядок разработки и состав раздела «Инженерно-технические мероприятия гражданской обороны. Мероприятия по предупреждению чрезвычайных ситуаций» градостроительной документации для территорий городских и сельских поселений, других муниципальных образований», утвержденный приказом МЧС РФ от 29.10.2001 № 471 ДСП (в части, не противоречащей Градостроительному кодексу РФ);

Графическая часть проекта выполнена на топографической съемке, разработанной в 2023 года.

Инженерно-геодезические изыскания выполнены в 2023 года.

Инженерно-геологические изыскания выполнены в 2023 года.

Инженерно-гидрометеорологические изыскания выполнены в 2023 года.

Инженерно-экологические изыскания выполнены в 2023 года.

					03-23-ППТ. ОЧ.П	Лист
Изм	Лист	№ докум.	Подп.	Дата		7

1. Наименование, основные характеристики (категория, протяженность, проектная мощность, пропускная способность, грузонапряженность, интенсивность движения) и назначение планируемых для размещения линейного объекта, а также линейных объектов, подлежащих реконструкции в связи с изменением их местоположения

1.1. Наименование линейного объекта

Проект планировки и проект межевания территории по объекту: Строительство мелиоративной системы орошаемого участка «Соловьев и сыновья» в Среднеахтубинском муниципальном районе Волгоградской области.

1.2. Основные характеристики линейного объекта

Линейный объект – строительство мелиоративной системы орошаемого участка ООО «Соловьев и сыновья» в Среднеахтубинском муниципальном районе Волгоградской области.

Для орошения сельскохозяйственных культур источником водоснабжения является магистральный канал Среднеахтубинской оросительной системы. В состав линейного объекта входит:

- напорные трубопроводы НТ;
- распределительные трубопроводы РТ;
- блочно-модульная насосная станция с аванкамерой;
- мелиоративная система орошаемого участка.

Проектом предусматривается строительство мелиоративной системы орошаемого участка ООО «Соловьев и сыновья» в 2 этапа.

В рамках I этапа строительство мелиоративной системы орошаемого участка ООО «Соловьев и сыновья» проектом планировки устанавливаются следующие зоны:

«Зона временного отвода трубопровода – на период строительства» которая включает в себя:

- напорные трубопроводы НТ;

					03-23-ППТ. ОЧ.П	Лист
Изм	Лист	№ докум.	Подп.	Дата		8

- распределительные трубопроводы РТ;

«Зона орошаемой территории» которая включает в себя:

- восемь дождевальных машин «WESTERN» ДМ1-ДМ8;

- сети электроснабжения дождевальных машин;

«Зона размещения объектов инфраструктуры входящих в состав линейного объекта», которая включает в себя:

-блочно-модульная насосная станция с аванкамерой.

Водозаборное сооружение размещается в границах полосы отвода магистрального канала Среднеахтубинской ОС.

В рамках II этапа строительство мелиоративной системы орошаемого участка ООО «Соловьев и сыновья» проектом планировки устанавливаются следующие зоны:

«Зона временного отвода трубопровода – на период строительства» которая включает в себя:

- напорные трубопроводы НТ;

- распределительные трубопроводы РТ.

«Зона орошаемой территории» которая включает в себя:

- десять дождевальных машин «WESTERN» ДМ9-ДМ18 сети электроснабжения дождевальных машин;

					03-23-ППТ. ОЧ.П	Лист
Изм	Лист	№ докум.	Подп.	Дата		9

1.3. Назначение линейного объекта

Гидромелиоративные мероприятия направлены на коренное улучшение состояния засушливых земель: водного, воздушного, теплового и питательного режима почво-грунтов с целью гарантированного получения урожая сельхозкультур.

1.4. Сведения о линейных объектах, подлежащих реконструкции в связи с изменением их местоположения

В границе проектирования линейного объекта, линейные объекты какого-либо назначения не реконструируются.

					03-23-ППТ. ОЧ.П	Лист
Изм	Лист	№ докум.	Подп.	Дата		10

2. Перечень субъектов Российской Федерации, перечень муниципальных районов, городских округов в составе субъектов Российской Федерации, перечень поселений, населенных пунктов, внутригородских территорий городов федерального значения, на территориях которых устанавливаются зоны планируемого размещения линейного объекта

Зона планируемого размещения линейного объекта - «Строительство мелиоративной системы орошаемого участка «Соловьев и сыновья» в Среднеахтубинском муниципальном районе Волгоградской области».

3. Перечень координат характерных точек границы зоны планируемого размещения линейного объекта

Границы зон планируемого размещения линейного объекта установлены в соответствии с Техническим заданием, с требованиями СН 456-73 «Нормы отвода земель для магистральных водоводов и канализационных коллекторов, СП 42.13330.2016 «Градостроительство. Планировка и застройка городских и сельских поселений. Актуализированная редакция СНиП 2.07.01-89*», с учетом существующих землепользований на территории проектирования.

Определение границ зон планируемого размещения линейного объекта обусловлено нормативными требованиями по отводу земельных участков для линейного объекта, наличием существующих объектов землепользования на прилегающей территории, зарегистрированных в Едином государственном реестре недвижимости, а также параметрами существующих объектов капитального строительства и их текущим состоянием.

Общая ширина полосы отвода для строительства напорных водопроводов от насосных станций до дождевальных машин принята от 28 до 33,0 м.

Перечень координат характерных точек границ зон планируемого размещения линейного объекта первого и второго этапа приведены в таблице 1-2.

					03-23-ППТ. ОЧ.П	Лист
Изм	Лист	№ докум.	Подп.	Дата		11

Таблица 1 - Перечень координат характерных точек границ зоны планируемого размещения линейного объекта – зона временного отвода земель для трубопровода (на период строительства)

Этап № 1		
№пп	Координаты	
	X	Y
1.1	503063,1555	2214241,1368
1.2	503048,9991	2214272,3627
1.3	503006,8829	2214365,2617
1.4	502784,3479	2214856,1253
1.5	502788,8025	2214956,1775
1.6	502791,8689	2214998,8758
1.7	502797,1475	2215037,7733
1.8	502804,3856	2215074,6044
1.9	502812,7350	2215107,4378
1.10	502826,0793	2215149,2406
1.11	502837,6455	2215179,6090
1.12	502847,4270	2215207,2721
1.13	502855,1878	2215232,8678
1.14	502865,8557	2215277,3022
1.15	502871,9006	2215312,6115
1.16	502875,7013	2215346,0690
1.17	502877,5106	2215375,0217
1.18	502896,5360	2215802,3379
1.19	502897,1382	2215847,9916
1.20	502894,6879	2215890,2163
1.21	502888,3887	2215937,8984
1.22	502879,3595	2215981,0846
1.23	502871,5241	2216009,8653
1.24	502861,6472	2216047,0234
1.25	502852,7570	2216092,1911
1.26	502847,4274	2216134,1902
1.27	502844,8044	2216178,0933
1.28	502844,7965	2216213,8209
1.29	502849,1247	2216311,0327
1.30	501859,1735	2216442,6901
1.31	501862,8648	2216470,4457
1.32	502839,1567	2216340,6050
1.33	502209,0268	2217386,8961
1.34	502233,0128	2217401,3416
1.35	502862,7589	2216355,6877
1.36	503326,0761	2217391,9655
1.37	502637,7910	2218395,9074

1.38	502660,8849	2218411,7402
1.39	503334,0808	2217429,8074
1.40	503353,2932	2217421,2176
1.41	504454,1620	2217430,4135
1.42	504454,0785	2217440,4132
1.43	504487,0773	2217440,6888
1.44	504487,2101	2217424,7996
1.45	505622,7342	2217176,9487
1.46	505616,7632	2217149,5928
1.47	504480,3789	2217397,6314
1.48	503360,5752	2217388,2773
1.49	502893,6300	2216343,8846
1.50	502891,9088	2216305,2269
1.51	502881,9187	2216305,6717
1.52	502877,7967	2216213,0903
1.53	502877,8042	2216179,0819
1.54	502880,3032	2216137,2547
1.55	502885,3529	2216097,4608
1.56	502893,8173	2216054,4565
1.57	502903,3913	2216018,4384
1.58	502911,4594	2215988,8024
1.59	502920,9428	2215943,4439
1.60	502927,5623	2215893,3374
1.61	502930,1508	2215848,7308
1.62	502929,5263	2215801,3862
1.63	502910,4648	2215373,2585
1.64	502908,5849	2215343,1757
1.65	502904,5846	2215307,9611
1.66	502898,1985	2215270,6587
1.67	502887,0495	2215224,2208
1.68	502878,7895	2215196,9786
1.69	502868,6256	2215168,2341
1.70	502857,2409	2215138,3420
1.71	502844,4731	2215098,3455
1.72	502836,5913	2215067,3507
1.73	502829,7164	2215032,3680
1.74	502824,7094	2214995,4718
1.75	502821,7499	2214954,2614
1.76	502817,6668	2214862,5530
1.77	503036,9385	2214378,8875
1.78	503079,0547	2214285,9885
1.79	503093,2110	2214254,7627
1.1	503063,1555	2214241,1368

Этап №2

№пп	Координаты
-----	------------

	X	Y
1.1	503095,3604	2214253,2175
1.2	503060,5205	2214235,6910
1.3	502534,1714	2215281,9857
1.4	502520,9734	2215311,9554
1.5	502510,9124	2215343,1186
1.6	501740,4890	2218227,4307
1.7	501724,2878	2218272,3404
1.8	501705,0575	2218307,3214
1.9	501682,5629	2218337,4733
1.10	501664,9091	2218356,2701
1.11	501635,6140	2218381,0604
1.12	501610,1350	2218397,7365
1.13	501602,8347	2218401,8229
1.14	500959,2599	2218749,5761
1.15	499798,3341	2218988,0826
1.16	499796,8248	2218980,7360
1.17	499769,3976	2218986,3708
1.18	499773,2554	2219005,1482
1.19	499355,1968	2219845,0227
1.20	499346,2445	2219840,5666
1.21	499333,7674	2219865,6329
1.22	499347,9597	2219872,6973
1.23	499396,2029	2220750,2255
1.24	499424,1607	2220748,6885
1.25	499375,6734	2219866,7205
1.26	499796,0212	2219022,2470
1.27	500931,2691	2218789,0159
1.28	500167,3172	2219680,8674
1.29	500159,7226	2219674,3619
1.30	500138,2544	2219699,4242
1.31	500150,5920	2219709,9924
1.32	500004,2507	2220283,8726
1.33	499994,5608	2220281,4016
1.34	499986,4066	2220313,3783
1.35	500003,9089	2220317,8415
1.36	500340,9581	2221172,3296
1.37	500306,8855	2222407,6275
1.38	500334,8749	2222408,3996
1.39	500368,8721	2221175,8341
1.40	500385,9133	2221169,1123
1.41	500373,8045	2221138,4141
1.42	500364,5021	2221142,0834
1.43	500033,4684	2220302,8460
1.44	500184,1510	2219711,9416

1.45	500883,1042	2218895,9708
1.46	500734,5520	2219165,4994
1.47	500725,7941	2219160,6724
1.48	500709,8652	2219189,5735
1.49	500725,4359	2219198,1553
1.50	500814,1386	2220132,7344
1.51	500804,1833	2220133,6792
1.52	500807,3014	2220166,5316
1.53	500826,4891	2220164,7105
1.54	501563,6706	2221309,5672
1.55	501587,2123	2221294,4085
1.56	500848,6846	2220147,4610
1.57	500757,9451	2219191,4218
1.58	500984,5788	2218780,2245
1.59	501621,3747	2218436,1343
1.60	501648,0812	2218419,9701
1.61	501675,3051	2218399,4223
1.62	501700,8512	2218375,3904
1.63	501720,2765	2218353,0001
1.64	501740,2132	2218324,7184
1.65	501758,3689	2218291,5335
1.66	501770,1512	2218263,1328
1.67	501778,1680	2218237,4950
1.68	502548,5915	2215353,1829
1.69	502557,4243	2215325,8237
1.70	502569,0113	2215299,5123
1.1	503095,3604	2214253,2175

Таблица 2 - Перечень координат характерных точек границ зоны планируемого размещения линейного объекта – зона размещения объектов инфраструктуры входящих в состав линейного объекта

Этап №2		
№пп	Координаты	
	X	Y
2.1	503067,2214	2214183,6877
2.2	503022,1069	2214039,9686
2.3	502962,2013	2214060,9039
2.4	503007,0802	2214203,8726
2.5	503019,8787	2214199,5757
2.6	503045,3355	2214280,6723
2.7	503107,9061	2214259,6741
2.8	503082,4625	2214178,5728
2.1	503067,2214	2214183,6877

4. Перечень координат характерных точек границ зон планируемого размещения линейного объекта, подлежащих реконструкции в связи с изменением их местоположения

В границах проектирования отсутствуют линейные объекты, подлежащие реконструкции в связи с изменением их местоположения.

5. Предельные параметры разрешенного строительства, реконструкции объектов капитального строительства, входящих в состав линейных объектов в границах зон их планируемого размещения

В соответствии с пунктом 4 статьи 36 Градостроительного кодекса Российской Федерации действие градостроительного регламента не распространяется в границах территории земельных участков, предназначенных для размещения линейных объектов и (или) занятые линейными объектами.

В состав линейного объекта, объекты капитального строительства не входят.

6. Информация о необходимости осуществления мероприятий по защите сохраняемых объектов капитального строительства, существующих и строящихся на момент подготовки проекта планировки территории, а также объектов капитального строительства, планируемых к строительству в соответствии с ранее утвержденной документацией по планировке территории, от возможного негативного воздействия в связи с размещением линейных объектов

В таблице № 3 представлены сведения о пересечениях проектируемого линейного объекта с объектами капитального строительства в границах территории, в отношении которой осуществляется подготовка проекта планировки.

Таблица 3 - Ведомость пересечений объекта проектирования с объектами капитального строительства

№ п/п	Наименование пересечения	№ пикетов
1	Водопровод	РТ-1 ПК26+00 - РТ-1 ПК27+00
2	Кабельный линии	РТ-1 ПК26+00 - РТ-1 ПК27+00
3	КЛ 110 к.В. 3пр3	НТ-3 ПК49+00 - НТ-3 ПК50+00

7. Информация о необходимости осуществления мероприятий по сохранению объектов культурного наследия от возможного негативного воздействия в связи с размещением линейного объекта

Территория, в отношении которой осуществляется подготовка проекта планировки расположена вне зон охраны и защитных зон объектов культурного наследия, согласно письму Комитета государственной охраны объектов культурного наследия Волгоградской области № 63-01-04/7069 от 25.11.2022

8. Информация о необходимости осуществления мероприятий по охране окружающей среды

Рекомендуемые условия производства строительных работ по проектной документации, исключающие какие – либо другие факторы негативного воздействия на водные биоресурсы и среду их обитания:

- работы должны производиться в соответствии с проектными решениями в полосе отвода;
- исключения производства работ в период весеннего половодья и периода нереста рыб в прилегающих водоемах.

Основные положения по организации строительства предусматривают меры для сведения к минимуму ущерба, который может быть нанесен окружающей среде при строительстве объекта. Настоящим проектом предусматриваются следующие мероприятия по охране окружающей среды в процессе работ:

- все временные здания и сооружения размещаются на специально отведенном месте, и после завершения работ разбираются;
- контейнеры с отходами и стоянки техники располагаются на площадках с твердым основанием;
- применяются технически исправные машины и механизмы, исключающие попадание горюче-смазочных материалов в грунт.

Мероприятия по охране атмосферного воздуха

Для предотвращения и уменьшения загрязнения атмосферного воздуха предусматриваются следующие мероприятия:

					03-23-ППТ. ОЧ.П	Лист
Изм	Лист	№ докум.	Подп.	Дата		17

- непосредственно на участках производства работ предусматривается обязательное осуществление контроля за нормативным содержанием окиси углерода и акронима в выхлопных газах от автотранспорта и самоходных кранов, выполняемое технической службой ОГМ подрядчика;

- выполнение мероприятий по регулированию выбросов в период наступления неблагоприятных метеорологических условий, когда ожидается штиль, туман, приземные температурные инверсии;

- применение при строительстве только серийно изготавливаемого оборудования и механизмов.

Воздействие на атмосферный воздух осуществляется при производстве строительно-монтажных работ:

- выбросы от работающих двигателей строительных машин, при этом в атмосфере выбрасываются азота оксид, азота диоксид, углерода оксид, углеводороды, сажа и серы диоксид;

- пыление складированного грунта;

Мероприятия по охране атмосферного воздуха направлены на предупреждение загрязнения воздушного бассейна выбросами работающих машин и механизмов на территории проведения строительно-монтажных работ. К числу мероприятий, снижающих уровень негативного воздействия на окружающую среду выбросов вредных веществ в атмосферу, следует отнести следующее:

- приведение и поддержание технического состояния строительных машин и механизмов и автотранспортных средств, в соответствии с нормативными требованиями по выбросам вредных веществ;

- проведение технического осмотра и профилактических работ строительных машин, механизмов и автотранспорта;

- недопущение к работе машин, не прошедших технический осмотр с контролем выхлопных газов ДВС;

- обеспечение оптимальных режимов работы, позволяющих снизить расход топлива на 10 - 15% и соответствующее уменьшение выбросов вредных веществ;

									03-23-ППТ. ОЧ.П	Лист
Изм	Лист	№ докум.	Подп.	Дата						18

- соблюдать правила пожарной безопасности;
- применение малосернистого и неэтилированного видов топлива;
- заправка автомашин и строительных механизмов горюче-смазочными материалами производится на специализированных автозаправочных станциях;
- осуществление экологического контроля по выполнению перечисленных пунктов.

Поступление аварийных выбросов исключается, так как при строительстве технологические процессы, ведущие к таким выбросам, отсутствуют.

Мероприятия по охране почв

Основной вид воздействия на почвенный слой - механическое нарушение.

При производстве строительно-монтажных работ воздействие на участке и прилегающей территории проявляется в следующем:

- уплотнение почв и их нарушение при перемещении строительной техники, складировании строительных материалов;
- загрязнение почв в результате образования производственных отходов.

Выполнение работ должно осуществляться строго в границе отведенной под строительство территории, не допуская сверхнормативного изъятия дополнительных площадей, связанного с нерациональной организацией строительного потока. Основным методом охраны почвенного слоя является восстановление территории после завершения строительно-монтажных работ.

В целях снижения воздействия на почву и геологическую среду при проведении строительных работ предусматриваются следующие мероприятия:

- сбор отходов в соответствии с классом опасности, оборудование площадок под складирование строительных материалов установка специальных контейнеров для сбора строительных и бытовых отходов на участке проведения работ;
- образующиеся отходы I-IV класса опасности необходимо передавать специализированным организациям, имеющим лицензию на обращение с отходами;
- по окончании строительных работ предусматривается восстановление территории: уборка строительного мусора, восстановление растительного слоя;

					03-23-ППТ. ОЧ.П	Лист
Изм	Лист	№ докум.	Подп.	Дата		19

- накопление всех видов отходов и хранение демонтированного оборудования необходимо осуществлять в специально отведенных местах, условиями и способами, препятствующими загрязнению окружающей среды;

- использование машин и механизмов с наименьшим удельным давлением ходовой части на грунт;

- передвижение транспортных средств по подготовленным дорогам, с соблюдением графиков перевозок, грузоподъемности транспортных средств.

Мероприятия по охране подземных (грунтовых) и поверхностных вод

В целях охраны поверхностных водных объектов (включая водосборные площади) от загрязнения, засорения и истощения, необходимо:

- не допускать сброс отходов, нефтепродуктов и неочищенных стоков в поверхностные водные объекты и на водосборные площади;

- принимать меры по недопущению разлива масла и иных нефтепродуктов;

- не допускать мойку машин и механизмов на строительной площадке, вне специально отведенных для этих целей мест;

- устанавливать для рабочих на строительных площадках биотуалеты и обеспечивать их периодическое обслуживание.

Мероприятия по охране растительного и животного мира

Животный мир соответствует биотопу населенных пунктов:

среди позвоночных в видовом отношении наиболее многочисленны птицы: ворона, грач, голубь, воробей, синицы;

млекопитающие: серая крыса, домовая мышь, кошки, собаки, обычные полевые мыши и другие грызуны.

Согласно сведениям комитета природных ресурсов, лесного хозяйства и экологии Волгоградской области на территории, в отношении которой осуществляется подготовка проекта планировки представители животного мира, занесённые в Красную книгу Российской Федерации и Красную книгу Волгоградской области, отсутствуют. Особо ценные экосистемы и сообщества отсутствуют. Пись-

					03-23-ППТ. ОЧ.П	Лист
Изм	Лист	№ докум.	Подп.	Дата		20

мо комитета природных ресурсов, лесного хозяйства и экологии Волгоградской области от 22.11.2022г. № 10-15-02/27857.

Негативного влияния на животный мир не предполагается.

Отрицательное воздействие на растительный мир выразится в механическом повреждении грунтового покрова. Будет осуществлена вырубка малоценной древесно-кустарниковой растительности.

При проведении механизированных работ в ходе строительства основное воздействие на почвенно-растительный покров связано с передвижением строительной техники и транспортных средств, вследствие чего происходит уплотнение почвы и нарушение растительного покрова. С целью снижения воздействия на плодородный слой почвы в процессе строительных работ перемещение техники и транспорта производится в соответствии с проектами организации строительства.

Мероприятия по санитарной очистке территории

При проведении всех видов строительно-монтажных работ образуются отходы производства и потребления. Длительное накопление отходов на строительной площадке не предполагается.

Проектом планировки территории при производстве строительно-монтажных работ рекомендуется осуществлять сбор отходов в соответствии с классом опасности, проводить установку специальных контейнеров для сбора строительных и бытовых отходов на участке проведения работ и своевременный вывоз их в специально отведенные места.

9. Информация о необходимости осуществления мероприятий по защите территории от чрезвычайных ситуаций природного и техногенного характера, в том числе по обеспечению пожарной безопасности и гражданской обороне

В соответствии со ст. 48.1 Градостроительного Кодекса Российской Федерации, СП 165.1325800.2014 «Инженерно-технические мероприятия по гражданской обороне» планируемый к размещению объект не является категоризованным по гражданской обороне, поэтому на него не распространяются специальные требования к огнестойкости сооружений, не накладываются ограничения на разме-

					03-23-ППТ. ОЧ.П	Лист
Изм	Лист	№ докум.	Подп.	Дата		21

щение в зонах возможной опасности, не предусматривается перенос проектируемого объекта в другое место в военное время. Объект находится вне зоны возможного радиоактивного загрязнения.

Проект разработан с соблюдением всех норм и требований СП 42.13330.2016 (актуализированная редакция СНиП 2.07.01-89*) «Градостроительство. Планировка и застройка городских и сельских поселений». Возникновение чрезвычайных ситуаций при строительстве на запроектированном объекте маловероятно, но полностью не исключено.

Мероприятия по защите территории от чрезвычайных ситуаций природного и техногенного характера

К числу опасных природных процессов по климатическим показателям относятся такие явления, которые по своей интенсивности, району распространения и продолжительности могут нанести значительный ущерб и вызывать стихийные бедствия.

Основными опасностями возникновения техногенных и природных чрезвычайных ситуаций являются (в порядке убывания риска):

Природные опасности: метеорологические; гидрологические; лесные пожары; геологические опасные явления.

Природно-техногенные опасности: аварии на системах жизнеобеспечения; аварии на взрывопожароопасных объектах.

Возможные чрезвычайные ситуации природного характера

Источником природной чрезвычайной ситуации является опасное природное явление, т.е. событие природного происхождения или результат деятельности природных процессов, которые по своей интенсивности, масштабу распространения и продолжительности могут вызвать поражающее воздействие на людей, объекты экономики и окружающую природную среду. В связи с общими тенденциями повышения глобальной климатической температуры, а также прогнозами МЧС России, в перспективе можно предположить:

					03-23-ППТ. ОЧ.П	Лист
Изм	Лист	№ докум.	Подп.	Дата		22

- увеличение количества неблагоприятных краткосрочных природных явлений и процессов с аномальными параметрами (внеурочных периодов аномально теплой погоды и заморозков, сильных ветров, снегопадов и т.п.);

- увеличение проявлений засух и природных пожаров;

- уменьшение периода изменений погоды – 3 - 4 дня против обычных 6 - 7 дней, что вызовет определенные трудности в прогнозировании стихийных гидрометеорологических явлений, скажется на степени оперативности оповещения о них и, в большей степени, на возможность прогнозирования последствий.

Метеорологические опасные явления. Климатические экстремумы

Климатические экстремумы - экстремально высокие и низкие температуры, сильные ветры, интенсивные осадки и высокие снеготаносы - это предпосылки возникновения климатически обусловленных опасных ситуаций.

Для территории проектирования в целом, характерны следующие виды климатических экстремумов: сильный ветер; очень сильный дождь; сильный ливень; продолжительные сильные дожди; сильный туман; сильная жара; сильный мороз.

Интенсивные осадки и снегопады

Интенсивные осадки – сильный ливень, продолжительные сильные дожди. Уровень опасности – чрезвычайные ситуации муниципального уровня; характеристика возможных угроз – затопление территорий из-за переполнения систем водоотвода, размыв дорог.

Интенсивные снегопады – очень сильный дождь (мокрый снег, дождь со снегом). Уровень опасности – чрезвычайные ситуации локального уровня; характеристика возможных угроз – разрушение линий ЛЭП и связи при налипании снега, парализующее воздействие на автомобильных дорогах.

Сильные туманы обуславливают возможные чрезвычайные ситуации локального уровня, связанные с дорожно-транспортными происшествиями.

Резкие перепады давления и температуры. Экстремальные температуры приводят к появлению наледи и налипанию мокрого снега, что особенно опасно для воздушных линий электропередач. При резкой смене (перепаде) давления

					03-23-ППТ. ОЧ.П	Лист
Изм	Лист	№ докум.	Подп.	Дата		23

воздуха замедляется скорость реакции человека, снижается его способность к сосредоточению, что может привести к увеличению числа аварий на транспорте и на опасных производствах. В зимний период сильный мороз с минимальной температурой воздуха не менее минус 250 С и ниже в течение не менее 5 суток может вызывать возникновение техногенных аварий на линиях тепло - и энергоснабжения. Кроме того, в условиях низких температур серьезно затрудняется тушение пожаров.

Мероприятия по обеспечению пожарной безопасности и гражданской обороне

В соответствии с постановлением Правительства Российской Федерации от 16.08.2016 № 804 ДСП "О порядке отнесения организаций к категориям по гражданской обороне", показателями, введенными в действие приказом МЧС России от 28.11.2016 № 632 линейный объект строительства не является категорированным по гражданской обороне, а также не имеет в своем составе зданий и сооружений, к которым могут предъявляться специальные требования в соответствии СП 165.1325800.2014 «Инженерно-технические мероприятия по гражданской обороне».

Разработка специальных мероприятий по гражданской обороне, мероприятий по предупреждению чрезвычайных ситуаций природного и техногенного характера не требуется.

10. Технико-экономические показатели проекта планировки территории

Для обеспечения устойчивого развития территории проектом планировки устанавливаются:

- зона временного отвода земель для трубопровода – на период строительства;
- зона размещения объектов инфраструктуры входящих в состав линейного объекта;
- зона орошаемой территории.

					03-23-ППТ. ОЧ.П	Лист
Изм	Лист	№ докум.	Подп.	Дата		24

Технико-экономические показатели проекта планировки территории и этапы реализации по объекту: «Строительство мелиоративной системы орошаемого участка «Соловьев и сыновья» в Среднеахтубинском муниципальном районе Волгоградской области» представлены в таблицах 4 -5

Таблица 4 - Характеристика развития планируемой территории

№ п/п	Наименование показателей	Ед. измерения	Площадь		
			существ.	по проекту	всего на расчетный срок
1	Граница территории, в отношении которой осуществляется подготовка проекта планировки	га	-	1 780.3	-
1.1	Граница территории 1 этапа реализации проекта	га		907.49	
1.2	Граница территории 2 этапа реализации проекта	га		887.67	
2	Зона временного отвода земель для трубопровода - на период строительства	га		78.27	
2.1	Зона этапа 1	га		50.58	
2.2	Зона этапа 2	га		27.69	
3	Зона размещения объектов инфраструктуры входящих в состав линейного объекта	га		1,28	
3.1	Зона этапа 1	га		0	
3.2	Зона этапа 2	га		1,51	

Таблица 5- Этапы проектирования, строительства, реконструкции линейных объектов

№ п/п	Наименование	Параметры	Примечание
	Этап 1		
	Строительство мелиоративной системы орошаемого участка	907.49	
	Этап 2		
	Строительство мелиоративной системы орошаемого участка	887.67	

РОССИЙСКАЯ ФЕДЕРАЦИЯ
Общество с ограниченной ответственностью

«ВолгоЮгПроект»

Заказчик: АО «Волговодпроект»

Проект планировки и межевания территории

по объекту:

«Строительство мелиоративной системы орошаемого участка «Соловьев и сыновья» в Среднеахтубинском муниципальном районе Волгоградской области

Градостроительная документация

Основная часть проекта межевания

Раздел 1. Проект межевания территории. Графическая часть

03-23-ППТ.ОЧ

Том 3

2023 г.

РОССИЙСКАЯ ФЕДЕРАЦИЯ
Общество с ограниченной ответственностью

«ВолгоЮгПроект»

Заказчик: АО «Волговодпроект»

Проект планировки и межевания территории

по объекту:

**«Строительство мелиоративной системы орошаемого участка
«Соловьев и сыновья» в Среднеахтубинском муниципальном районе
Волгоградской области**

Градостроительная документация

Основная часть проекта межевания

Раздел 1. Проект межевания территории. Графическая часть

03-23-ППТ.ОЧ

Том 3

Исполнительный директор



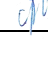


Катеринин А.В.

2023 г.

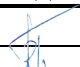


Состав градостроительной документации

Номер тома	Обозначение	Наименование	Примечание
I. Основная часть проекта планировки территории			
I	03-23-ППТ.ОЧ	Раздел 1. Проект планировки территории. Графическая часть	
	03-23-ППТ.ОЧ.П	Раздел 2. Положение о размещении линейного объекта	
II. Материалы по обоснованию проекта планировки территории			
II	03-23-ППТ.МО	Раздел 3. Материалы по обоснованию проекта планировки территории. Графическая часть	
	03-23-ППТ.МО.ПЗ	Раздел 4. Материалы по обоснованию проекта планировки территории. Пояснительная записка	
III. Основная часть проекта межевания			
III	03-23-ПМТ.ОЧ	Раздел 1. Проект межевания территории. Графическая часть	
	03-23-ПМТ.ОЧ.П	Раздел 2. Проект межевания территории. Текстовая часть	
IV. Материалы по обоснованию проекта межевания территории			
IV	03-23-ПМТ.МО	Раздел 3. Материалы по обоснованию проекта межевания территории. Графическая часть	
	03-23-ПМТ.МО.ПЗ	Раздел 4. Материалы по обоснованию проекта межевания территории. Пояснительная записка	

						03-23-ППиМТ-СП				
Изм.	Колуч.	Лист	№ док	Подп.	Дата	Состав градостроительной документации	Стадия	Лист	Листов	
Разраб.							П	1	1	
ГАП		Прокопенко			05.2023		ООО «ВолгоЮгПроект»			
Н. контр		Прокопенко			05.2023					

Содержание раздела 1 «Проект межевания территории. Графическая часть»

Обозначение	Наименование	Примечание
03-23-ПМТ.ОЧ – лист 1	Чертеж межевания территории М 1:5000	

Изм.	Колуч.	Лист	№ док	Подп.	Дата	03-23-ПМТ. ОЧ			
Разраб.						Содержание раздела	Стадия	Лист	Листов
ГАП		Прокопенко			05.2023		П	1	2
Н. контр		Прокопенко			05.2023		ООО «ВолгоЮгПроект»		

Справка главного архитектора проекта

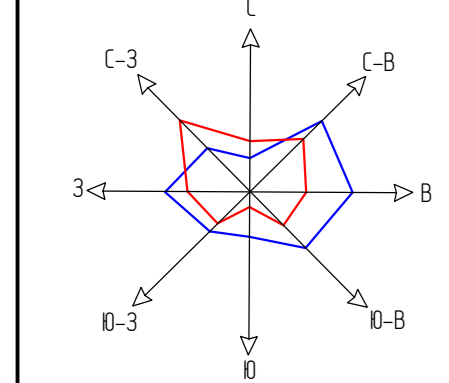
Документация по планировке и межеванию территории подготовлена на основании документов территориального планирования, правил землепользования и застройки в соответствии с требованиями технических регламентов, градостроительных регламентов, нормативов градостроительного проектирования, с учетом границ территорий объектов культурного наследия, границ зон с особыми условиями использования территорий.

Главный архитектор
проекта



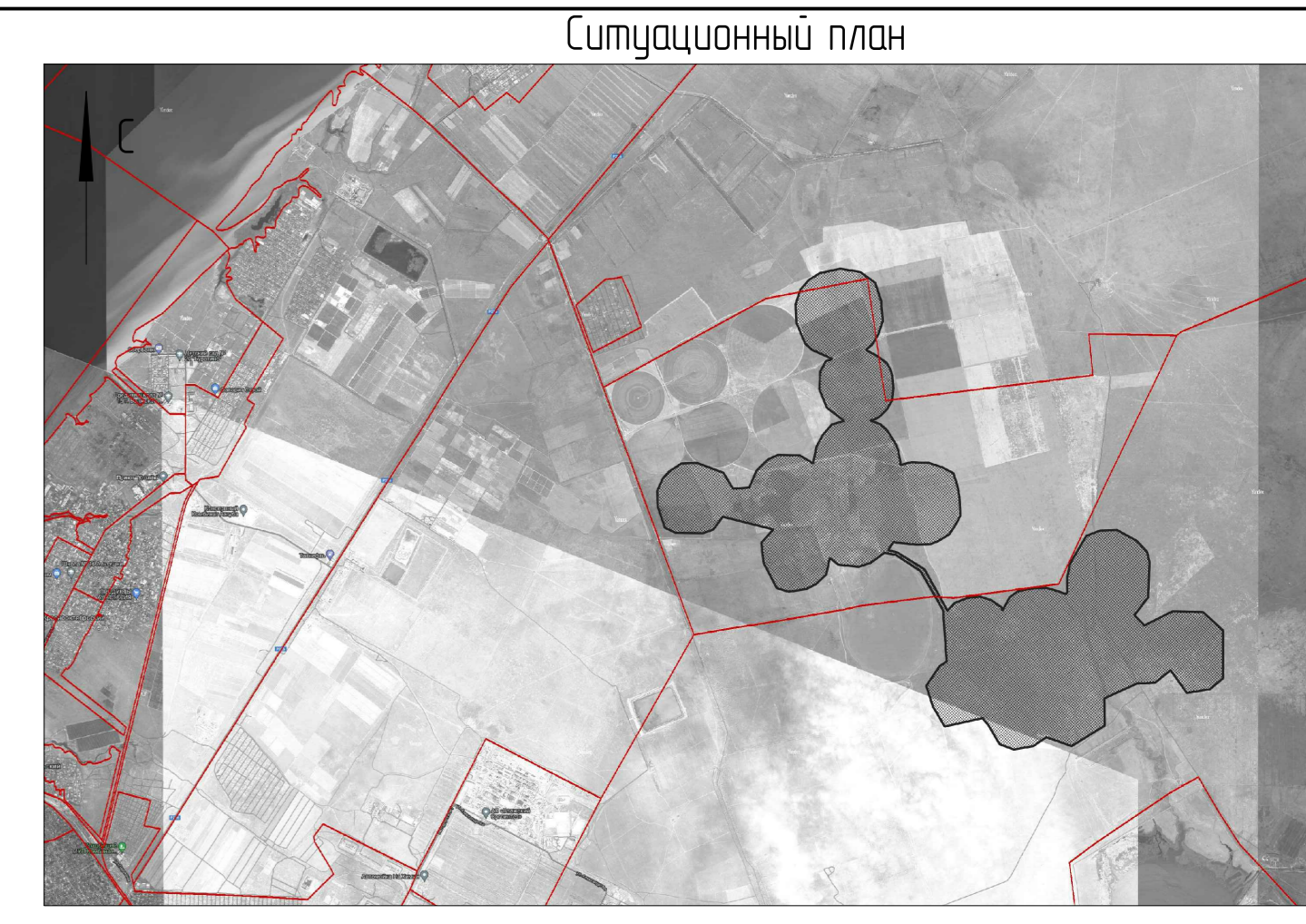
Прокопенко В.В.

					03-23-ПМТ. ОЧ	Лист
Изм	Лист	№ докум.	Подп.	Дата		2



Чертеж межевания территории

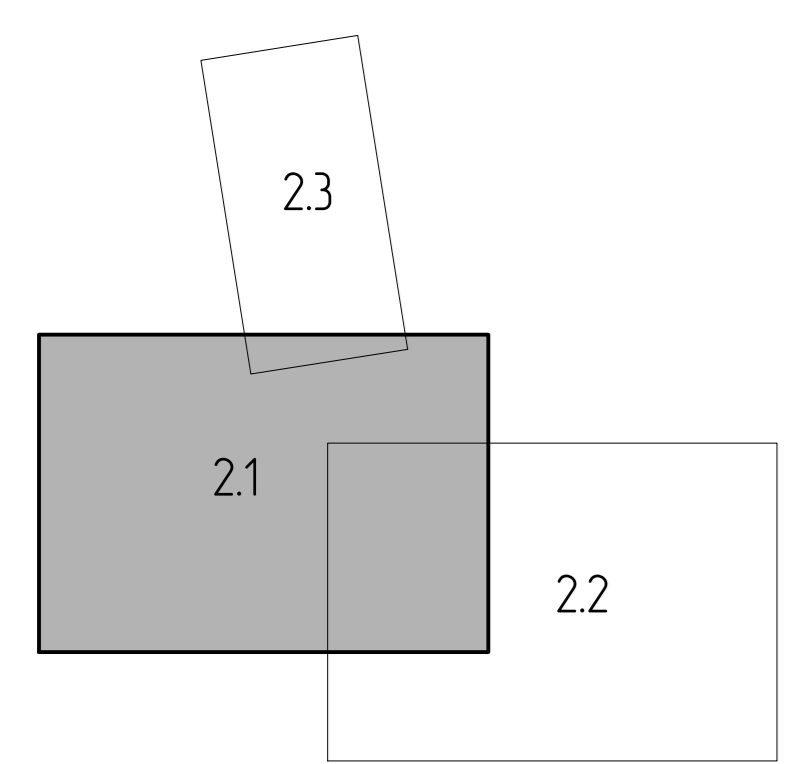
Линия соприкосновения с листом 13



Условные обозначения ситуационного плана
 Территория, в отношении которой осуществляется подготовка проекта планировки



Схема расположения листов



Линия соприкосновения с листом 22

Условные обозначения

- Границы территории, в отношении которой осуществляется подготовка проекта планировки
- Границы кадастровых кварталов
- Граница территории 1 этапа реализации проекта
- Граница территории 2 этапа реализации проекта
- Номер существующих на кадастровой карте кадастровых кварталов
- Границы существующих на кадастровой карте земельных участков
- Номер существующих на кадастровой карте земельных участков
- Порядковый номер существующих земельных участков

Примечание

- Территория, предназначенная для размещения линейного объекта
- Ось трассы автодороги
- Граница образумия 39 и частей 39
- Границы образумия 39
- Территория образумия 39
- Порядковый номер трассы образумия 39
- Характерные точки зоны образумия 39 и частей 39

Примечание
 1. Проект планировки территории разработан на основе инженерно-геодезических изысканий, выполненных в 2022 году.
 2. Система координат МСК-34.
 3. Система высот Балтийская

Экспликация земельных участков							
№ п/п	Кадастровый номер	Адрес (получатель)	Площадь, кв.м	Разрешенное использование	Категория земель	Земельный участок	Практически выполняющий документы
1	34-28-00000-4939	обл. Волгоградская, р-н Средневолжский, примерно в 7,6 км по направлению на юго-восток от ориентира с Верненское	380000,7 / 14200	растениеводство	Земли сельскохозяйственного назначения	ООО "Солдаты и Сыновья"	Аренда 34-28-00000-4939-34 / 039 / 2021-1 18.10.2021 1733-27
2	34-28-04-0006-260	Местоположение установлено относительно ориентира, расположенного за пределами участка ориентир обл. Волгоградская, р-н Средневолжский, с Верненское. Участок находится примерно в 7,2 км по направлению на юго-восток от ориентира. Почтовый адрес ориентира: Волгоградская область, р-н Средневолжский, с. Верненское	880818,7 / 24056	Для выращивания сельскохозяйственных и ведения крестьянско-фермерского хозяйства с	Земли сельскохозяйственного назначения	Солдаты Александр Викторович	Аренда 34-34 / 002-34 / 020 / 017 / 2015-820 / 2 07.07.2015 13.34.48
3	34-28-04-0006-156	обл. Волгоградская, р-н Средневолжский, Кировский с/с, северо-восточнее п. Чирякы	2622,4 / 862	Для подсобного сельского хозяйства	Земли сельскохозяйственного назначения	Солдаты Александр Викторович	Аренда 34-34 / 20 / 028 / 2016-538 03.12.2016 11.35.18
4	34-28-00000-4940	обл. Волгоградская, р-н Средневолжский, примерно в 7,6 км по направлению на юго-восток от ориентира с Верненское	91264,7 / 2924	Для выгона скота	Земли сельскохозяйственного назначения	-	-
5	34-28-04-0006-473	обл. Волгоградская, р-н Средневолжский, Кировский с/с	62028,7 / 1788	Ванная отсутствует	Категория не установлена	-	-
6	34-28-00000-4867	Волгоградская область, р-н Средневолжский, примерно в 7,6 км по направлению на юго-восток от ориентира с Верненское	62028,7 / 1788	Жилая застройка	Земли сельскохозяйственного назначения	Солдаты и Сыновья	Аренда 34-28-00000-4867-34 / 109 / 2022-7 25.07.2022 1530-26

7	34-28-00000-5010	обл. Волгоградская, р-н Средневолжский, в 6-и км северо-западнее п. Звонкий, Волгоградская с/с	130000,7 / 4487	Для ведения крестьянского хозяйства	Земли сельскохозяйственного назначения	Солдаты Роман Александрович	Собственность 34-28-00000-5010-34 / 109 / 2021-3 10.08.2021 16.27.38
8	34-28-04-0006-131	Волгоградская область, Средневолжский район, примерно в 6,2 км по направлению на юго-восток от ориентира с Верненское	77701,7 / 244	растениеводство	Земли сельскохозяйственного назначения	Солдаты и Сыновья	Аренда 34-28-04-0006-131-34 / 109 / 2021-1 18.10.2021 17.26.26
9	34-28-00000-5190	Российская Федерация, Волгоградская область, Средневолжский р-н, примерно в 7 км по направлению на юго-восток от с. Верненское	65233,7 / 266	обеспечение сельскохозяйственной производств	Земли сельскохозяйственного назначения	-	-
10	34-28-05-0002-730	Волгоградская область, Волгоградская область, примерно в 11 км по направлению на юго-восток от с. Верненское	50399,7 / 5196	растениеводство	Земли сельскохозяйственного назначения	Солдаты и Сыновья	Аренда 34-28-05-0002-730-34 / 109 / 2022-1 25.07.2022 16.44.46
11	34-28-05-0002-216	Местоположение установлено относительно ориентира, расположенного за пределами участка ориентир обл. Волгоградская, р-н Средневолжский, п. Звонкий. Участок находится примерно в 5,8 км по направлению на северо-восток от ориентира. Почтовый адрес ориентира: Волгоградская область, р-н Средневолжский, п. Звонкий	37100,7 / 86	растениеводство	Земли сельскохозяйственного назначения	Солдаты и Сыновья	Аренда 34-28-05-0002-216-34 / 109 / 2021-1 18.10.2021 14.32.22
12	34-28-05-0002-214	Местоположение установлено относительно ориентира, расположенного за пределами участка ориентир обл. Волгоградская, р-н Средневолжский, п. Звонкий. Участок находится примерно в 6 км по направлению на северо-восток от ориентира. Почтовый адрес ориентира: Волгоградская область, р-н Средневолжский, п. Звонкий	37100,7 / 16	растениеводство	Земли сельскохозяйственного назначения	Солдаты и Сыновья	Аренда 34-28-05-0002-214-34 / 109 / 2021-3 19.10.2021 10.54.39

13	34-28-05-0002-216	Местоположение установлено относительно ориентира, расположенного за пределами участка ориентир п. Звонкий, Средневолжского района, Волгоградской области. Участок находится примерно в 5,8 км по направлению на северо-восток от ориентира. Почтовый адрес ориентира: обл. Волгоградская, р-н Средневолжский, п. Звонкий	111000,7 / 9	растениеводство	Земли сельскохозяйственного назначения	Солдаты и Сыновья	Аренда 34-28-05-0002-216-34 / 109 / 2021-3 15.10.2021 15.09.57
14	34-28-05-0002-239	Местоположение установлено относительно ориентира, расположенного за пределами участка ориентир обл. Волгоградская, р-н Средневолжский, с. Верненское. Участок находится примерно в 10,0 км по направлению на юго-восток от ориентира. Почтовый адрес ориентира: Волгоградская область, р-н Средневолжский, с. Верненское	331800,7 / 5056	Производство с/х продукции	Земли сельскохозяйственного назначения	Солдаты и Сыновья	Собственность 34-28-05-0002-239-34 / 109 / 2022-4 31.03.2022 16.42.36
15	34-28-05-0002-479	обл. Волгоградская, р-н Средневолжский, примерно в 6,4 км по направлению на северо-восток от ориентира п. Звонкий, кадастровый квартал 34-28-05-0002	402256,7 / 24086	Сельскохозяйственное использование	Земли сельскохозяйственного назначения	Солдаты и Сыновья	Аренда 34-28-05-0002-479-34 / 109 / 2021-1 05.10.2021 15.08.39
16	34-28-04-0006-142	Волгоградская область	88.000	Для ведения крестьянского хозяйства	Земли сельскохозяйственного назначения	Солдаты Роман Александрович	Собственность 34-28-04-0006-142-34 / 109 / 2021-3 29.04.2021

03-23-ПМТ.04

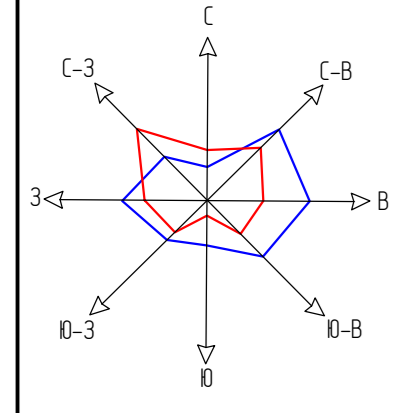
Иск. Калачев, Лист. № 1/16, 1/17, 1/18, 1/19, 1/20, 1/21, 1/22, 1/23, 1/24, 1/25, 1/26, 1/27, 1/28, 1/29, 1/30, 1/31, 1/32, 1/33, 1/34, 1/35, 1/36, 1/37, 1/38, 1/39, 1/40, 1/41, 1/42, 1/43, 1/44, 1/45, 1/46, 1/47, 1/48, 1/49, 1/50, 1/51, 1/52, 1/53, 1/54, 1/55, 1/56, 1/57, 1/58, 1/59, 1/60, 1/61, 1/62, 1/63, 1/64, 1/65, 1/66, 1/67, 1/68, 1/69, 1/70, 1/71, 1/72, 1/73, 1/74, 1/75, 1/76, 1/77, 1/78, 1/79, 1/80, 1/81, 1/82, 1/83, 1/84, 1/85, 1/86, 1/87, 1/88, 1/89, 1/90, 1/91, 1/92, 1/93, 1/94, 1/95, 1/96, 1/97, 1/98, 1/99, 1/100

Раздел 3. Основная часть проекта межевания территории. Графическая часть

Лист 1/1

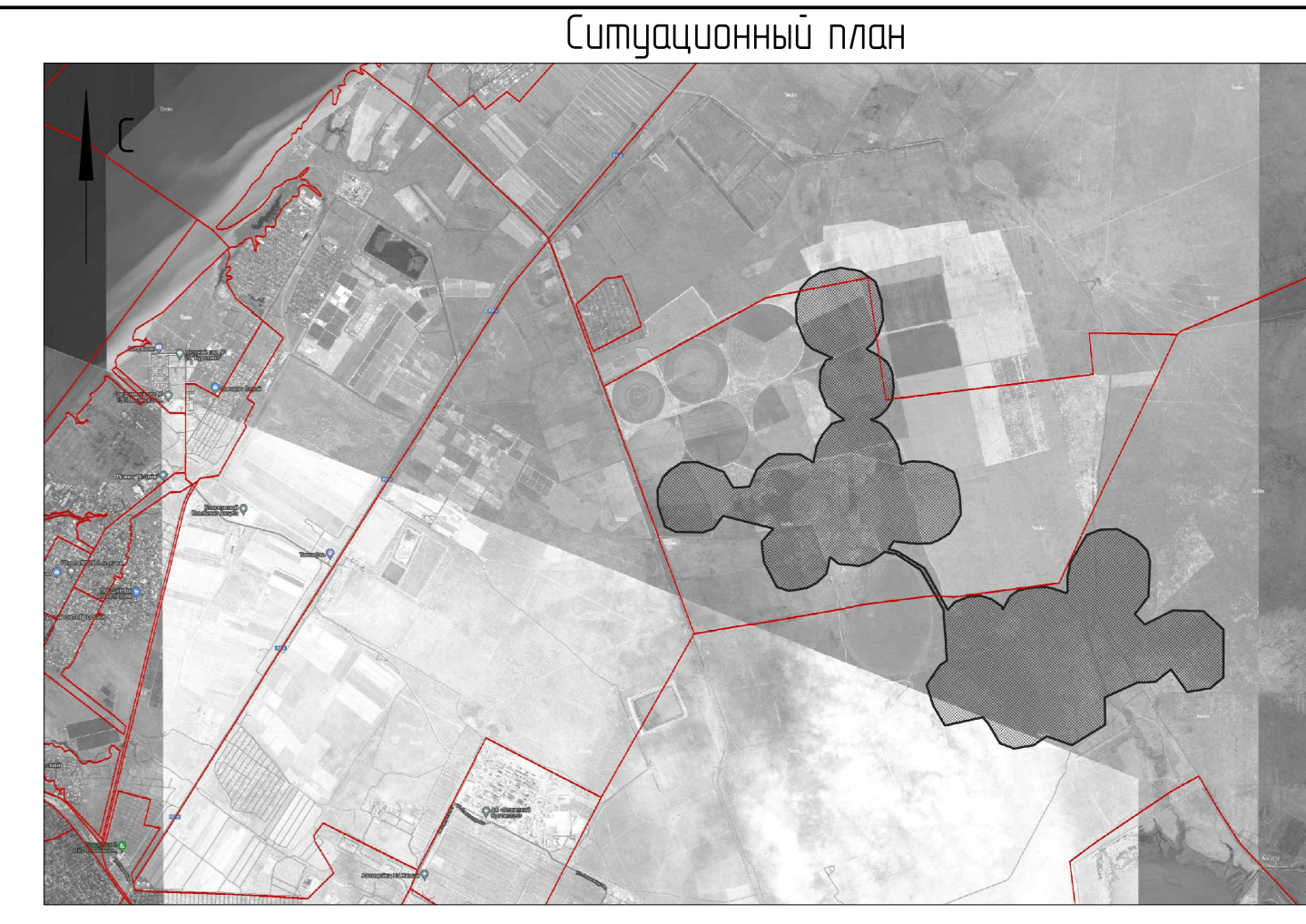
Чертеж межевания территории. М 1:5000

Формат А0



Линия совмещения с листом 11

Схема использования территории в период подготовки проекта планировки



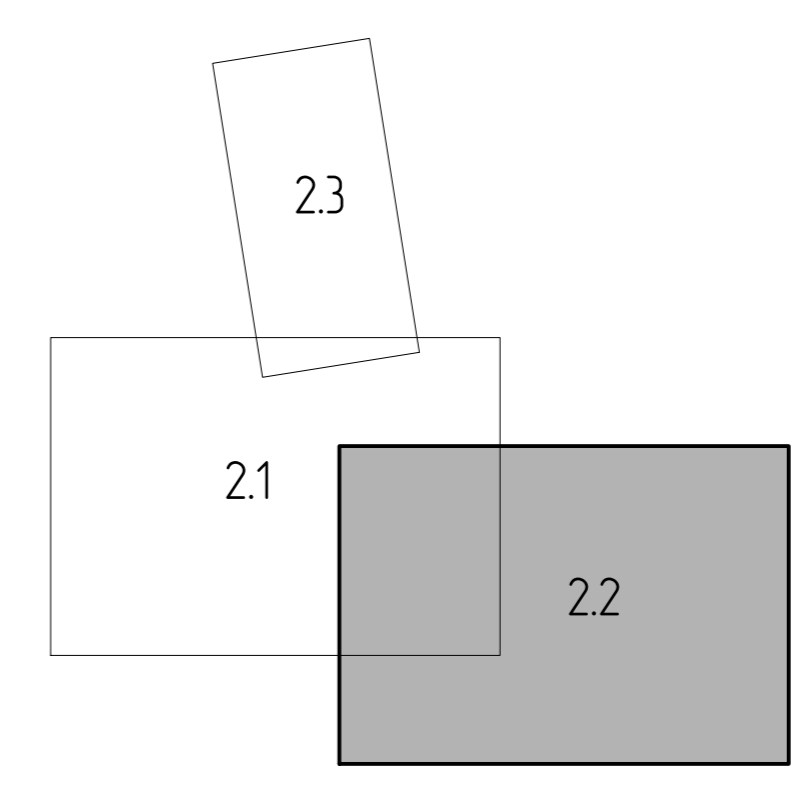
Условные обозначения ситуационного плана
 Территория, в отношении которой осуществляется подготовка проекта планировки

Характеристика развития планируемой территории



- Условные обозначения**
- Граница территории, в отношении которой осуществляется подготовка проекта планировки
 - Граница кадастрового квартала
 - Граница территории 1 этапа реализации проекта
 - Граница территории 2 этапа реализации проекта
 - № 28-050002 - Номер существующих на кадастровой карте кадастровых объектов
 - Границы существующих на кадастровой карте земельных участков
 - № 28-050002-10 - Номер существующих на кадастровой карте земельных участков
 - Порядковый номер существующих земельных участков
 - Ограничение на использование ЗУ
- Показанные элементы планировочной структуры**
- Территория, предназначенная для размещения линейного объекта
 - Ось трассы проектируемой

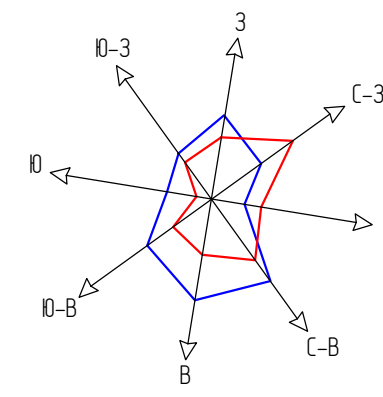
Схема расположения листов



- Примечание**
- Проект планировки территории разработан на основе инженерно-геодезических изысканий, выполненных в 2023 году.
 - Система координат МСК-34.
 - Система высот Балтийская.

					03-23-ПМТ.04			
					Проект планировки территории разработан на основе инженерно-геодезических изысканий, выполненных в 2023 году.			
					Проект участка «Сильд» в составе 1 (одноэтажного) микрорайона в границах территории в Володарской области			
Ил. №	Конт.	Лист	Рис.	Табл.	Дата	Стр.	Лист	Листов
					05.23	п	12	
					Раздел 3 Основная часть проекта			
					нежилая территория. Графическая часть			
					Чертеж нежилой территории. М 1:5000			
					ООО «ВолгаСтройПрект»			

Схема использования территории в период подготовки проекта планировки



Линия совмещения с листом 1.1

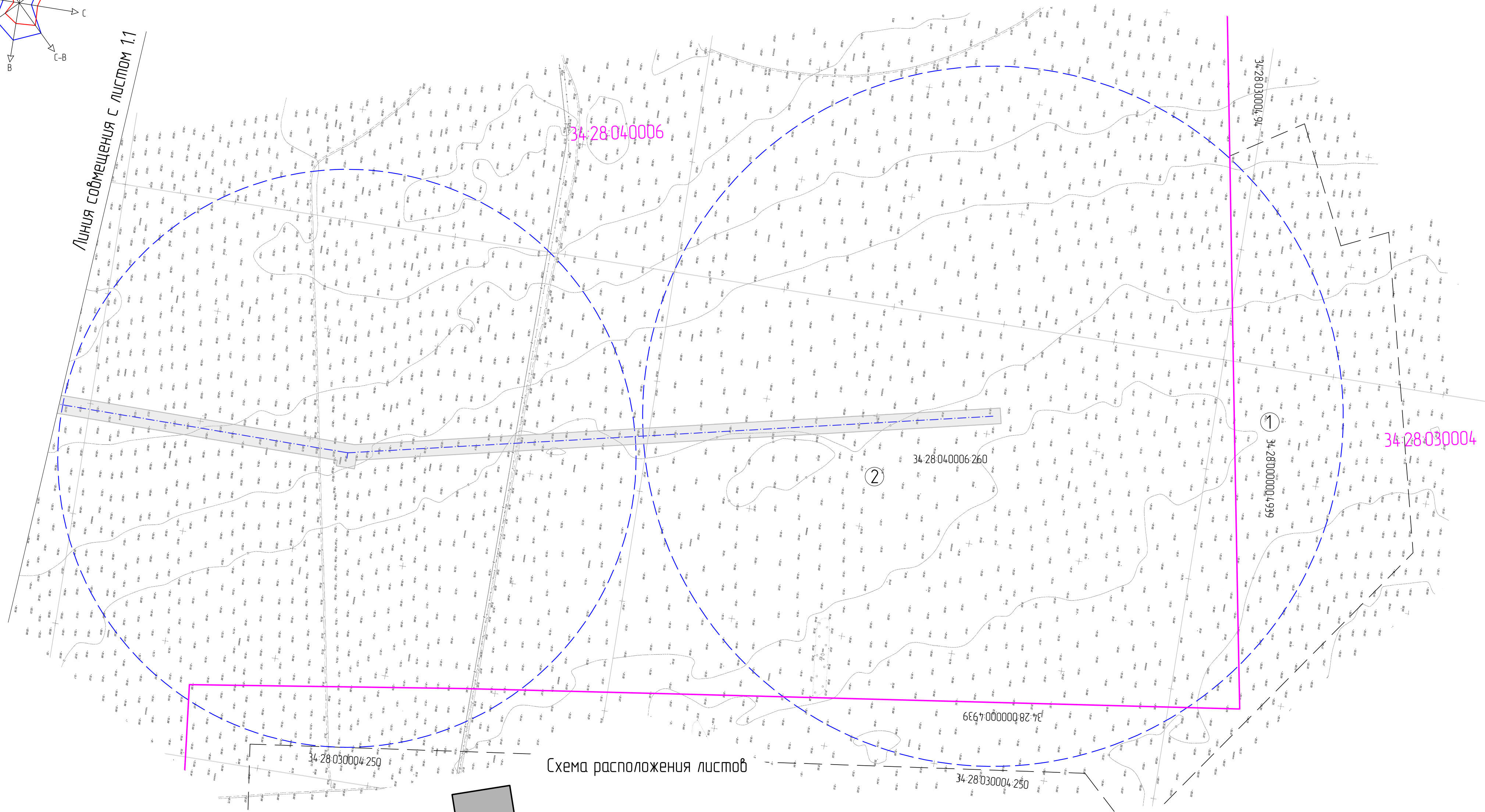
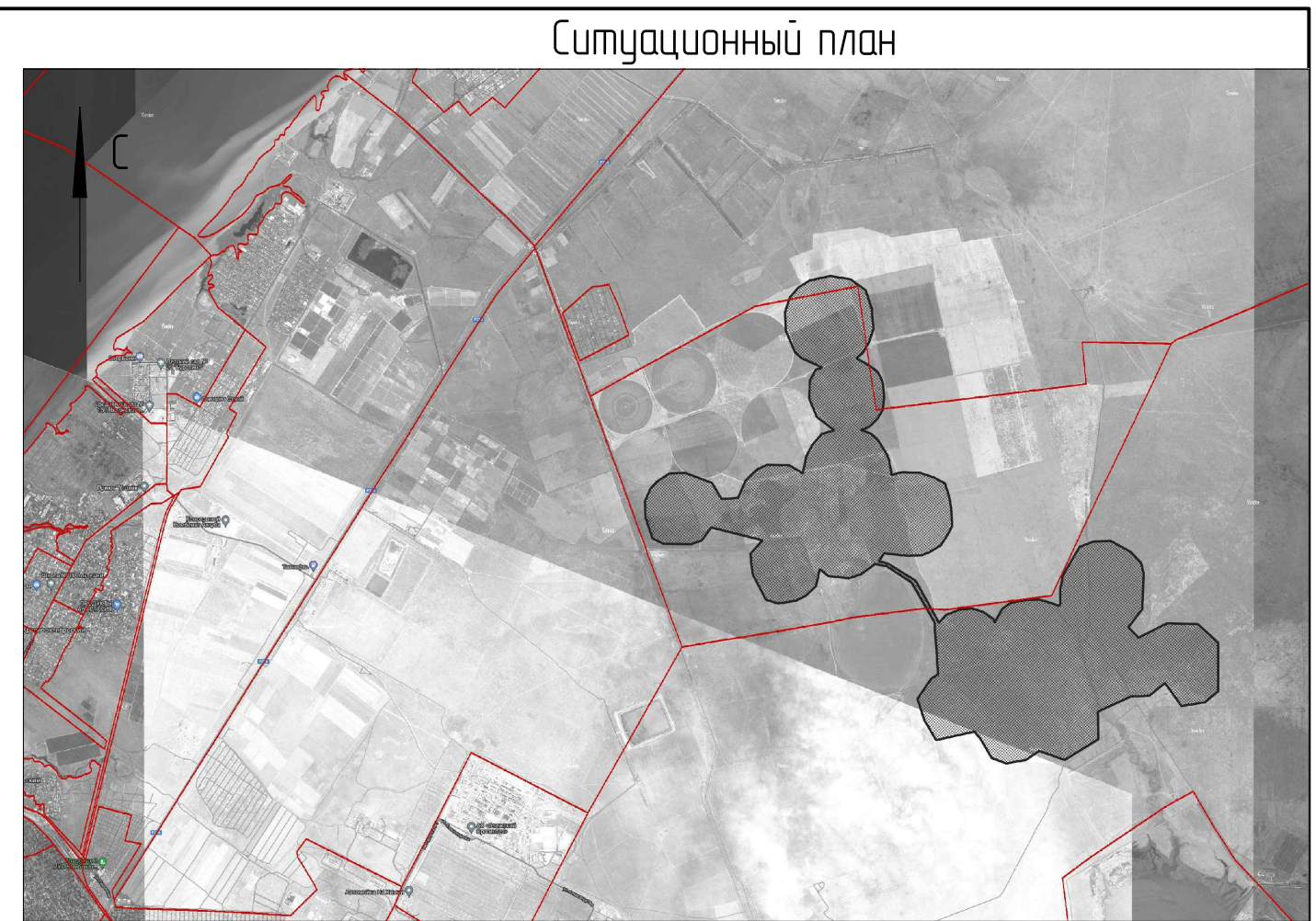
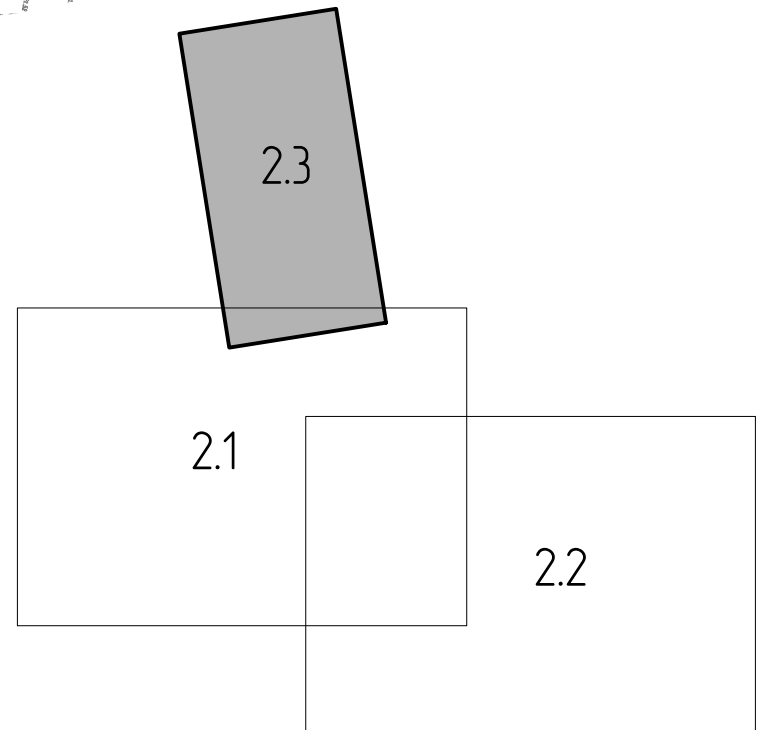


Схема расположения листов



Условные обозначения ситуационного плана

▨ - Территория, в отношении которой осуществляется подготовка проекта планировки

Условные обозначения

- Граница территории, в отношении которой осуществляется подготовка проекта планировки
 - Граница кадастрового квартала
 - Граница территории 1 этапа реализации проекта
 - Граница территории 2 этапа реализации проекта
 - 34:28:04:0005 - Номер существующих на кадастровой карте кадастровых кварталов
 - Границы существующих на кадастровой карте земельных участков
 - 34:28:00:0004:867 - Номер существующих на кадастровой карте земельных участков
 - ① - Порядковый номер существующих земельных участков
- Планируемые элементы планировочной структуры
- Территория, предназначенная для размещения линейного объекта
 - Ось трассы трубопровода

Примечание

1. Проект планировки территории разработан на основе инженерно-геодезических изысканий, выполненных в 2023 году.
2. Система координат: МСК-34
3. Система высот: Балтийская

						03-23-ПМТ.04			
						<small>Проект планировки и проект межевания территории по объекту «Строительство мелиоративной системы орошения участка «Соловьи и сыновья» в Среднеахтубинском муниципальном районе Волгоградской области»</small>			
Изм.	Колуч.	Лист	№ док.	Подп.	Дата	Раздел 3. Основная часть проекта межевания территории. Графическая часть	Стадия	Лист	Листов
		Прокопенко			05.23		П	13	
						Чертеж межевания территории. М 15000	000 "ВолгаЮгПроект"		

Согласовано	
Т/инв. № подл.	Взаим инв. №
Подпись и дата	

РОССИЙСКАЯ ФЕДЕРАЦИЯ
Общество с ограниченной ответственностью

«ВолгоЮгПроект»

Заказчик: АО «Волговодпроект»

Проект планировки и межевания территории

по объекту:

**Строительство мелиоративной системы орошаемого участка
«Соловьев и сыновья» в Среднеахтубинском муниципальном районе
Волгоградской области**

Градостроительная документация

Основная часть проекта межевания

Раздел 2. Проект межевания территории. Текстовая часть

03-23-ПМТ.ОЧ.П

Том 3

2023 г.

РОССИЙСКАЯ ФЕДЕРАЦИЯ
Общество с ограниченной ответственностью

«ВолгоЮгПроект»

Заказчик: АО «Волговодпроект»

Проект планировки и межевания территории

по объекту:

**Строительство мелиоративной системы орошаемого участка
«Соловьев и сыновья» в Среднеахтубинском муниципальном районе
Волгоградской области**

Градостроительная документация

Основная часть проекта межевания

Раздел 2. Проект межевания территории. Текстовая часть

03-23-ПМТ.ОЧ.П

Том 3

Исполнительный директор



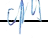


Катеринин А.В.

2023 г.

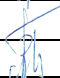
Состав градостроительной документации

Номер тома	Обозначение	Наименование	Примечание
I. Основная часть проекта планировки территории			
I	03-23-ППТ.ОЧ	Раздел 1. Проект планировки территории. Графическая часть	
	03-23-ППТ.ОЧ.П	Раздел 2. Положение о размещении линейного объекта	
II. Материалы по обоснованию проекта планировки территории			
II	03-23-ППТ.МО	Раздел 3. Материалы по обоснованию проекта планировки территории. Графическая часть	
	03-23-ППТ.МО.ПЗ	Раздел 4. Материалы по обоснованию проекта планировки территории. Пояснительная записка	
III. Основная часть проекта межевания			
III	03-23-ПМТ.ОЧ	Раздел 1. Проект межевания территории. Графическая часть	
	03-23-ПМТ.ОЧ.П	Раздел 2. Проект межевания территории. Текстовая часть	
IV. Материалы по обоснованию проекта межевания территории			
IV	03-23-ПМТ.МО	Раздел 3. Материалы по обоснованию проекта межевания территории. Графическая часть	
	03-23-ПМТ.МО.ПЗ	Раздел 4. Материалы по обоснованию проекта межевания территории. Пояснительная записка	

03-23-ППиМТ-СП														
Изм.	Колуч.	Лист	№ док	Подп.	Дата									
Разраб.														
ГАП		Прокопенко			05.2023									
Н. контр		Прокопенко			05.2023									
				Состав градостроительной документации	<table border="1" style="width: 100%; border-collapse: collapse;"> <tr> <td style="width: 20%;">Стадия</td> <td style="width: 20%;">Лист</td> <td style="width: 20%;">Листов</td> </tr> <tr> <td style="text-align: center;">П</td> <td style="text-align: center;">1</td> <td style="text-align: center;">1</td> </tr> <tr> <td colspan="3" style="text-align: center;">ООО «ВолгоЮгПроект»</td> </tr> </table>	Стадия	Лист	Листов	П	1	1	ООО «ВолгоЮгПроект»		
Стадия	Лист	Листов												
П	1	1												
ООО «ВолгоЮгПроект»														

Содержание раздела 2 «Проект межевания территории. Текстовая часть»

Обозначение	Наименование	Примечание
	Введение	
1	Перечень образуемых земельных участков	
2	Перечень координат характерных точек образуемых земельных участков	
3	Сведения о границах территории, применительно к которой осуществляется подготовка проекта межевания	
4	Вид разрешенного использования образуемых земельных участков, предназначенных для размещения линейного объекта и объектов капитального строительства, проектируемых в составе линейного объекта, а также существующих земельных участков, занятых линейными объектами и объектами капитального строительства, входящими в состав линейного объекта, в соответствии с проектом планировки территории	

						03-23-ПМТ. ОЧ.П			
Изм.	Колуч.	Лист	№ док	Подп.	Дата	Содержание раздела	Стадия	Лист	Листов
Разраб.							П	1	2
ГАП		Прокопенко			05.2023		ООО «ВолгоЮгПроект»		
Н. контр		Прокопенко			05.2023				

Справка главного архитектора проекта

Документация по планировке и межеванию территории подготовлена на основании документов территориального планирования, правил землепользования и застройки в соответствии с требованиями технических регламентов, градостроительных регламентов, нормативов градостроительного проектирования, с учетом границ территорий объектов культурного наследия, границ зон с особыми условиями использования территорий.

Главный архитектор
проекта



Прокопенко В.В.

					03-23-ПМТ. ОЧ.П	Лист
Изм	Лист	№ докум.	Подп.	Дата		2

Введение

Цели проекта межевания территории:

- определения местоположения границ, образуемых и изменяемых земельных участков.

- установление границ зон планируемого размещения линейных объектов.

Инициатор подготовки документации по планировке территории:

ООО «Соловьев и сыновья».

Документация подготовлена: ООО «ВолгоЮгПроект».

Площадь территории, в отношении которой осуществляется подготовка проекта планировки – 1780,3 га.

Правовая, нормативная и методическая база, используемая при подготовке материалов проекта – федеральные законы и принятые в соответствии с ними иные нормативно-правовые акты РФ, Волгоградской области, содержащие нормы, регулирующие отношения в области градостроительной деятельности, не противоречащие Градостроительному кодексу РФ:

1. Градостроительный кодекс РФ № 190-ФЗ от 29.12.2004;
2. Земельный кодекс РФ № 136-ФЗ от 25.10.2001;
3. Федеральный закон № 73-ФЗ от 25.06.2002 «Об объектах культурного наследия (памятниках истории и культуры) народов Российской Федерации»;
4. Закон от 14.01.1993 № 4292 – 1 «Об увековечении памяти погибших при защите Отечества»;
5. Федеральный закон № 218-ФЗ от 13.07.2015 «О государственной регистрации недвижимости»;
6. Приказ Федеральной службы государственной регистрации, кадастра и картографии от 30.04.2014 № П/203 «О размещении на официальном сайте Федеральной службы государственной регистрации, кадастра и картографии в информационно-телекоммуникационной сети «Интернет» Требований к электронным образам бумажных документов, подписанных усиленной квалифицированной электронной подписью лиц, которые в соответствии с нормативными правовыми актами Российской Федерации уполномочены заверять копии таких документов в

					03-23-ПМТ. ОЧ.П	Лист
Изм	Лист	№ докум.	Подп.	Дата		3

форме документов на бумажном носителе, представляемых органами государственной власти и органами местного самоуправления».

Графическая часть проекта выполнена на топографической съемке, разработанной в 2023 гг.

Инженерно-геодезические изыскания выполнены в 2023 года.

Инженерно-геологические изыскания выполнены в 2023 года.

Инженерно-гидрометеорологические изыскания выполнены в 2023 года.

Инженерно-экологические изыскания выполнены в 2023 года.

					03-23-ПМТ. ОЧ.П	Лист
Изм	Лист	№ докум.	Подп.	Дата		4

1. Перечень образуемых земельных участков

Зона планируемого размещения линейного объекта – «Строительство мелиоративной системы орошаемого участка «Соловьев и сыновья» в Среднеахтубинском муниципальном районе Волгоградской области. Линейный объект размещается на землях сельскохозяйственного назначения. Перечень образуемых земельных участков и частей земельных участков представлен в таблице 1.

					03-23-ПМТ. ОЧ.П	Лист
Изм	Лист	№ докум.	Подп.	Дата		5

Таблица 1 - Перечень образуемых земельных участков

№п/п	Условные номера образуемых з/у	Номера характерных точек образуемых земельных участков	Кадастровые номера земельных участков, из которых образуются земельные участки;	Площадь образуемых земельных участков, м ²	Способы образования земельных участков;	Сведения об отнесении (неотнесении) образуемых земельных участков к территории общего пользования	Целевое назначение лесов, вид (виды) разрешенного использования лесного участка, количественные и качественные характеристики лесного участка, сведения о нахождении лесного участка в границах особо защитных участков лесов	Условные номера образуемых з/у, кадастровые номера или иные ранее присвоенные государственные учетные номера существующих земельных участков, в отношении которых предполагается их резервирование и (или) изъятие для государственных или муниципальных нужд, их адреса или описание местоположения, перечень и адреса, расположенных на таких з/у объектов недвижимого имущества (при наличии сведений о них в ЕГРН)	Перечень кадастровых номеров существующих земельных участков, на которых линейный объект может быть размещен на условиях сервитута, публичного сервитута,	Сведения об отнесении образуемого земельного участка к определенной категории земель или сведения о необходимости перевода земельного участка из состава земель одной категории в другую
	1	2	3	4	5	6	7	8	9	10
1	:чзу4940	1-4	34:28:000000:4940	6 634,65	Образование части земельного участка для оформления публичного сервитута					земли сельскохозяйственного назначения
2	ЗУ1	1-4		2 886,45	Образование земельного участка из земель, находящихся в государственной или муниципальной собственности для оформления публичного сервитута					земли сельскохозяйственного назначения

2. Перечень координат характерных точек образуемых земельных участков

Таблица 2. Каталог координат поворотных точек границ образуемых земельных участков и частей земельных участков

:чзу4940		
№пп	Координаты	
	X	Y
1	503035.7750	2214083.5102
2	503067.2172	2214183.6741
3	503007.0800	2214203.8718
4	502975.8688	2214104.4438
1	503035.7750	2214083.5102

:ЗУ1		
№пп	Координаты	
	X	Y
1	503035.7750	2214083.5102
2	503022.1069	2214039.9686
3	502962.2061	2214060.9194
4	502975.8688	2214104.4438
1	503035.7750	2214083.5102

3. Сведения о границах территории, применительно к которой осуществляется подготовка проекта межевания

Таблица 3 - Перечень координат характерных точек границ зоны планируемого размещения линейного объекта – зона временного отвода земель для трубопровода (на период строительства)

Этап № 1		
№пп	Координаты	
	X	Y
1.1	503063,1555	2214241,1368
1.2	503048,9991	2214272,3627
1.3	503006,8829	2214365,2617
1.4	502784,3479	2214856,1253
1.5	502788,8025	2214956,1775
1.6	502791,8689	2214998,8758
1.7	502797,1475	2215037,7733
1.8	502804,3856	2215074,6044

1.9	502812,7350	2215107,4378
1.10	502826,0793	2215149,2406
1.11	502837,6455	2215179,6090
1.12	502847,4270	2215207,2721
1.13	502855,1878	2215232,8678
1.14	502865,8557	2215277,3022
1.15	502871,9006	2215312,6115
1.16	502875,7013	2215346,0690
1.17	502877,5106	2215375,0217
1.18	502896,5360	2215802,3379
1.19	502897,1382	2215847,9916
1.20	502894,6879	2215890,2163
1.21	502888,3887	2215937,8984
1.22	502879,3595	2215981,0846
1.23	502871,5241	2216009,8653
1.24	502861,6472	2216047,0234
1.25	502852,7570	2216092,1911
1.26	502847,4274	2216134,1902
1.27	502844,8044	2216178,0933
1.28	502844,7965	2216213,8209
1.29	502849,1247	2216311,0327
1.30	501859,1735	2216442,6901
1.31	501862,8648	2216470,4457
1.32	502839,1567	2216340,6050
1.33	502209,0268	2217386,8961
1.34	502233,0128	2217401,3416
1.35	502862,7589	2216355,6877
1.36	503326,0761	2217391,9655
1.37	502637,7910	2218395,9074
1.38	502660,8849	2218411,7402
1.39	503334,0808	2217429,8074
1.40	503353,2932	2217421,2176
1.41	504454,1620	2217430,4135
1.42	504454,0785	2217440,4132
1.43	504487,0773	2217440,6888
1.44	504487,2101	2217424,7996
1.45	505622,7342	2217176,9487
1.46	505616,7632	2217149,5928
1.47	504480,3789	2217397,6314
1.48	503360,5752	2217388,2773
1.49	502893,6300	2216343,8846
1.50	502891,9088	2216305,2269
1.51	502881,9187	2216305,6717
1.52	502877,7967	2216213,0903

1.53	502877,8042	2216179,0819
1.54	502880,3032	2216137,2547
1.55	502885,3529	2216097,4608
1.56	502893,8173	2216054,4565
1.57	502903,3913	2216018,4384
1.58	502911,4594	2215988,8024
1.59	502920,9428	2215943,4439
1.60	502927,5623	2215893,3374
1.61	502930,1508	2215848,7308
1.62	502929,5263	2215801,3862
1.63	502910,4648	2215373,2585
1.64	502908,5849	2215343,1757
1.65	502904,5846	2215307,9611
1.66	502898,1985	2215270,6587
1.67	502887,0495	2215224,2208
1.68	502878,7895	2215196,9786
1.69	502868,6256	2215168,2341
1.70	502857,2409	2215138,3420
1.71	502844,4731	2215098,3455
1.72	502836,5913	2215067,3507
1.73	502829,7164	2215032,3680
1.74	502824,7094	2214995,4718
1.75	502821,7499	2214954,2614
1.76	502817,6668	2214862,5530
1.77	503036,9385	2214378,8875
1.78	503079,0547	2214285,9885
1.79	503093,2110	2214254,7627
1.1	503063,1555	2214241,1368
Этап №2		
№пп	Координаты	
	X	Y
1.1	503095,3604	2214253,2175
1.2	503060,5205	2214235,6910
1.3	502534,1714	2215281,9857
1.4	502520,9734	2215311,9554
1.5	502510,9124	2215343,1186
1.6	501740,4890	2218227,4307
1.7	501724,2878	2218272,3404
1.8	501705,0575	2218307,3214
1.9	501682,5629	2218337,4733
1.10	501664,9091	2218356,2701
1.11	501635,6140	2218381,0604
1.12	501610,1350	2218397,7365
1.13	501602,8347	2218401,8229

1.14	500959,2599	2218749,5761
1.15	499798,3341	2218988,0826
1.16	499796,8248	2218980,7360
1.17	499769,3976	2218986,3708
1.18	499773,2554	2219005,1482
1.19	499355,1968	2219845,0227
1.20	499346,2445	2219840,5666
1.21	499333,7674	2219865,6329
1.22	499347,9597	2219872,6973
1.23	499396,2029	2220750,2255
1.24	499424,1607	2220748,6885
1.25	499375,6734	2219866,7205
1.26	499796,0212	2219022,2470
1.27	500931,2691	2218789,0159
1.28	500167,3172	2219680,8674
1.29	500159,7226	2219674,3619
1.30	500138,2544	2219699,4242
1.31	500150,5920	2219709,9924
1.32	500004,2507	2220283,8726
1.33	499994,5608	2220281,4016
1.34	499986,4066	2220313,3783
1.35	500003,9089	2220317,8415
1.36	500340,9581	2221172,3296
1.37	500306,8855	2222407,6275
1.38	500334,8749	2222408,3996
1.39	500368,8721	2221175,8341
1.40	500385,9133	2221169,1123
1.41	500373,8045	2221138,4141
1.42	500364,5021	2221142,0834
1.43	500033,4684	2220302,8460
1.44	500184,1510	2219711,9416
1.45	500883,1042	2218895,9708
1.46	500734,5520	2219165,4994
1.47	500725,7941	2219160,6724
1.48	500709,8652	2219189,5735
1.49	500725,4359	2219198,1553
1.50	500814,1386	2220132,7344
1.51	500804,1833	2220133,6792
1.52	500807,3014	2220166,5316
1.53	500826,4891	2220164,7105
1.54	501563,6706	2221309,5672
1.55	501587,2123	2221294,4085
1.56	500848,6846	2220147,4610
1.57	500757,9451	2219191,4218

1.58	500984,5788	2218780,2245
1.59	501621,3747	2218436,1343
1.60	501648,0812	2218419,9701
1.61	501675,3051	2218399,4223
1.62	501700,8512	2218375,3904
1.63	501720,2765	2218353,0001
1.64	501740,2132	2218324,7184
1.65	501758,3689	2218291,5335
1.66	501770,1512	2218263,1328
1.67	501778,1680	2218237,4950
1.68	502548,5915	2215353,1829
1.69	502557,4243	2215325,8237
1.70	502569,0113	2215299,5123
1.1	503095,3604	2214253,2175

Таблица 4 - Перечень координат характерных точек границ зоны планируемого размещения линейного объекта – зона размещения объектов инфраструктуры входящих в состав линейного объекта

Этап №2		
№пп	Координаты	
	X	Y
2.1	503067,2214	2214183,6877
2.2	503022,1069	2214039,9686
2.3	502962,2013	2214060,9039
2.4	503007,0802	2214203,8726
2.5	503019,8787	2214199,5757
2.6	503045,3355	2214280,6723
2.7	503107,9061	2214259,6741
2.8	503082,4625	2214178,5728
2.1	503067,2214	2214183,6877

4. Вид разрешенного использования образуемых земельных участков, предназначенных для размещения линейного объекта и объектов капитального строительства, проектируемых в составе линейного объекта, а также существующих земельных участков, занятых линейными объектами и объектами капитального строительства, входящими в состав линейного объекта, в соответствии с проектом планировки территории

Части земельных участков образуются «в целях строительства линейного объекта».

Вид разрешенного использования у образуемых земельных участков, сформированных из земель, государственная собственность на которые не разграничена, устанавливается в соответствии с приказом Министерства экономического развития РФ от 10.11.2020 № П/0412 (изм. 23.06.2022) «Об утверждении классификатора видов разрешенного использования земельных участков» - код.1 «Сельскохозяйственное использование». Цель для образуемых частей земельных участков «В целях строительства линейного объекта».

Таблица 5 – Вид разрешенного использования земельных участков

№ п/п	Условный номер образуемого ЗУ/части ЗУ	Кадастровые номера ЗУ, из которых образуются ЗУ/частей ЗУ	Вид разрешенного использования существующих земельных участков	
			Существующий	Образуемый
1	2	3	4	5
1	:чзу4940	34:28:000000:4940	Для выпаса скота	
2	ЗУ1			Сельскохозяйственное использование